

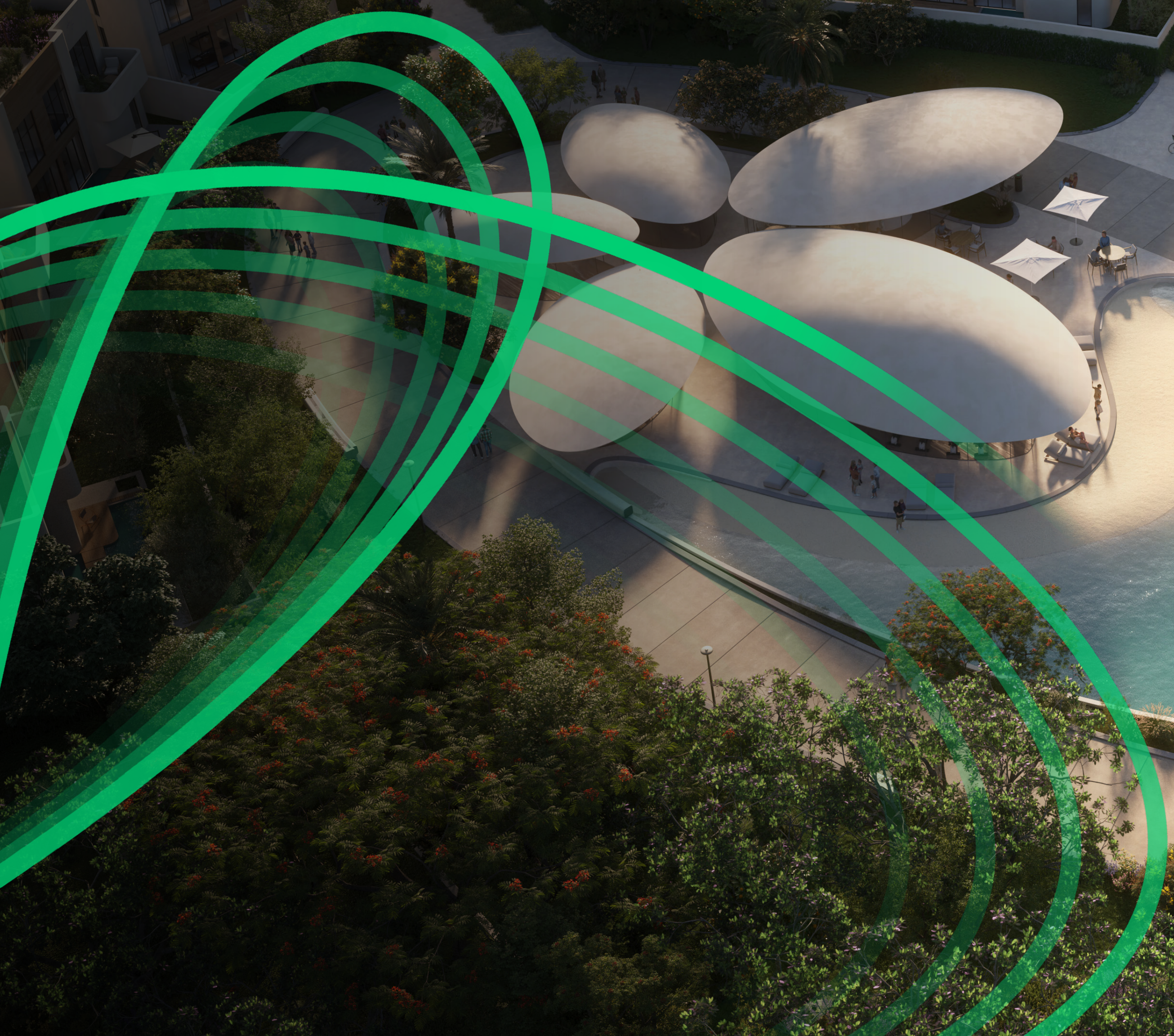
تطوير عقاري من قبل

بيئة

مدينة
خالد
بن سلطان



مدينة خالد بن سلطان



مدينة ذكية ومستدامة تستشرف المستقبل

تجسد مدينة خالد بن سلطان عصرًا جديدًا من أساليب الحياة الحضرية. تقع المدينة في منطقة روضة السدر في الشارقة، وتتمتع بموقع استراتيجي يربطها بجميع إمارات الدولة عبر طريق الذيد وطريق خورفكان. حيث تتكامل عناصر السكن ونمط الحياة والعمل ضمن مخطط رئيسي متقدم. المدينة مرتكزة على ركائز الاستدامة، والتكنولوجيا الذكية، والثقافة، والتصميم الذي يضع الإنسان في صميم أولوياته، تم تصميم مدينة خالد بن سلطان لتكون منسجمة مع الطبيعة – مدينة تجسد التعايش المستدام بين الإنسان والطبيعة.



اكتشف

أساليب جديدة للحيش

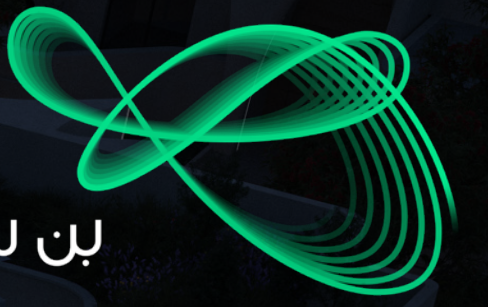
صممت من أجلك.

عش تجربة الحياة العصرية في مجتمع يتميز بتصميم فريد، ومساحات واسعة، تعزز الصحة والراحة. مدينة خالد بن سلطان هي وجهة المتفائلين النشطين، أولئك الذين يعيشون بوعي، ويحيطون أنفسهم بالجمال والتوازن والابتكار.



المخطط الرئيسي

مدينة
خالد
بن سلطان



المخطط الرئيسي

بتصميم من شركة ”زها حديد للهندسة المعمارية“، تجمع مدينة خالد بن سلطان بين التفرد المعماري والتصميم الهادف، لتضع معياراً جديداً للفخامة المستدامة.

تم التخطيط للمدينة بعناية كمشروع متعدد الاستخدامات، حيث تضم أحياء مصممة بعناية، ومساحات خضراء واسعة، وأماكن عامة تنبض بالحياة. كل عنصر فيها يساهم في أسلوب حياة ذكي مناخياً يضع الإنسان أولاً- حيث تلتقي الطبيعة والثقافة والتكنولوجيا في مكان واحد.

تنويه: المخططات، الرسومات، الصور، الأبعاد، المساحات، وجميع المعلومات المقدمة هنا هي إرشادية، ومقدمة لأغراض توضيحية فقط.



الركائز الأساسية

الاستدامة

تم بناء مدينة خالد بن سلطان على مبادئ المسؤولية البيئية، وهي مدينة جاهزة لتحقيق صافي انبعاثات صفرية، ومصممة وفقاً لمعايير LEED لضمان الكفاءة والراحة على المدى الطويل.

2.

التنقل الذكي عبر بنية تحتية متكاملة للسيارات الكهربائية، ومسارات مخصصة للدراجات، ونظام نقل عام كهربائي.

4.

نظام بيئي خالٍ من النفايات، مدمج من خبرات و أنظمة بيئية الذكية لجمع النفايات وإعادة تدويرها.

6.

منازل جاهزة للاستفادة من الطاقة الشمسية، تقلل الاعتماد على الشبكة وتوفر نمط حياة يعتمد على مصادر نظيفة ومستدامة.

1.

مدعوم بمصادر طاقة متجددة، تشمل الطاقة الشمسية وتقنيات تحويل النفايات إلى طاقة.

3.

شبكات المياه المعاد تدويرها لري المساحات الخضراء بكفاءة.

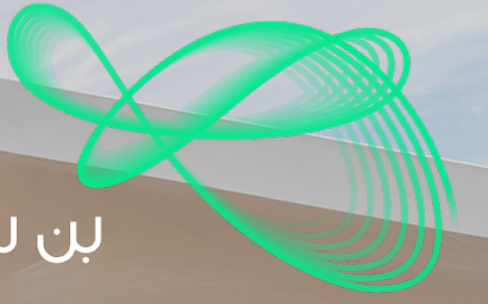
5.

تصميم عالي الأداء يشمل جدران معزولة، وزجاج متطور، وأنظمة المنازل الذكية لتحقيق الاستخدام الأمثل للطاقة.



التكنولوجيا الذكية

تعيد مدينة خالد بن سلطان تعريف الفخامة من خلال الذكاء والابتكار. كل عنصر فيها جزء من نظام رقمي متكامل يعزز الراحة والأمان والكفاءة.



2.

مدعوم بالذكاء الاصطناعي لتلبية احتياجاتك الشخصية أنظمة ذكية تفهم نمط حياتك، وتتنبأ باحتياجاتك، وتخلق تجارب شخصية تتطور معك.

4.

تنقل ذكي. بمستوى أعلى من شحن السيارات الكهربائية إلى مواقف السيارات الذكية والدراجات الكهربائية، تبدأ وتنتهي كل رحلة بضغطة زر. تنقل ذكي، مستدام، ومصمم بأناقة.

1.

العيش الذكي بين يديك عيش، تنقل، وتواصل من خلال تطبيق واحد مصمم بأناقة، يدمج بين العقار، والتنقل، والصحة، والتسوق – مصمم لحياة سهلة ومترابطة.

3.

النواة الإدراكية مدينة مدعومة بأنظمة ذكية حيث تندمج البيانات والتصميم لتعزيز حياة أكثر ذكاءاً وسهولة



الثقافة

1. أعمال فنية عامة وسرد قصصي من خلال التصميم المعماري.
2. معارض، عروض، و برامج ثقافية تلهم المجتمع.
3. فرص للمشاركة المجتمعية و التعلم المستمر.
4. احتفاء بالهوية الوطنية، تثريه أعمال فنية عالمية.
5. في قلب مدينة خالد بن سلطان يقع مركز ثقافي بارز، يعد منارة للإبداع والمعرفة ويحتفي بفنون وتراث الشارقة.



الركائز الأساسية

تخطيط محورية الإنسان

2. تخطيط عمراني يتمدور حول الإنسان، يضم أحياء مخصصة للمشاة، ومسارات مظلمة، ومساحات خضراء مفتوحة

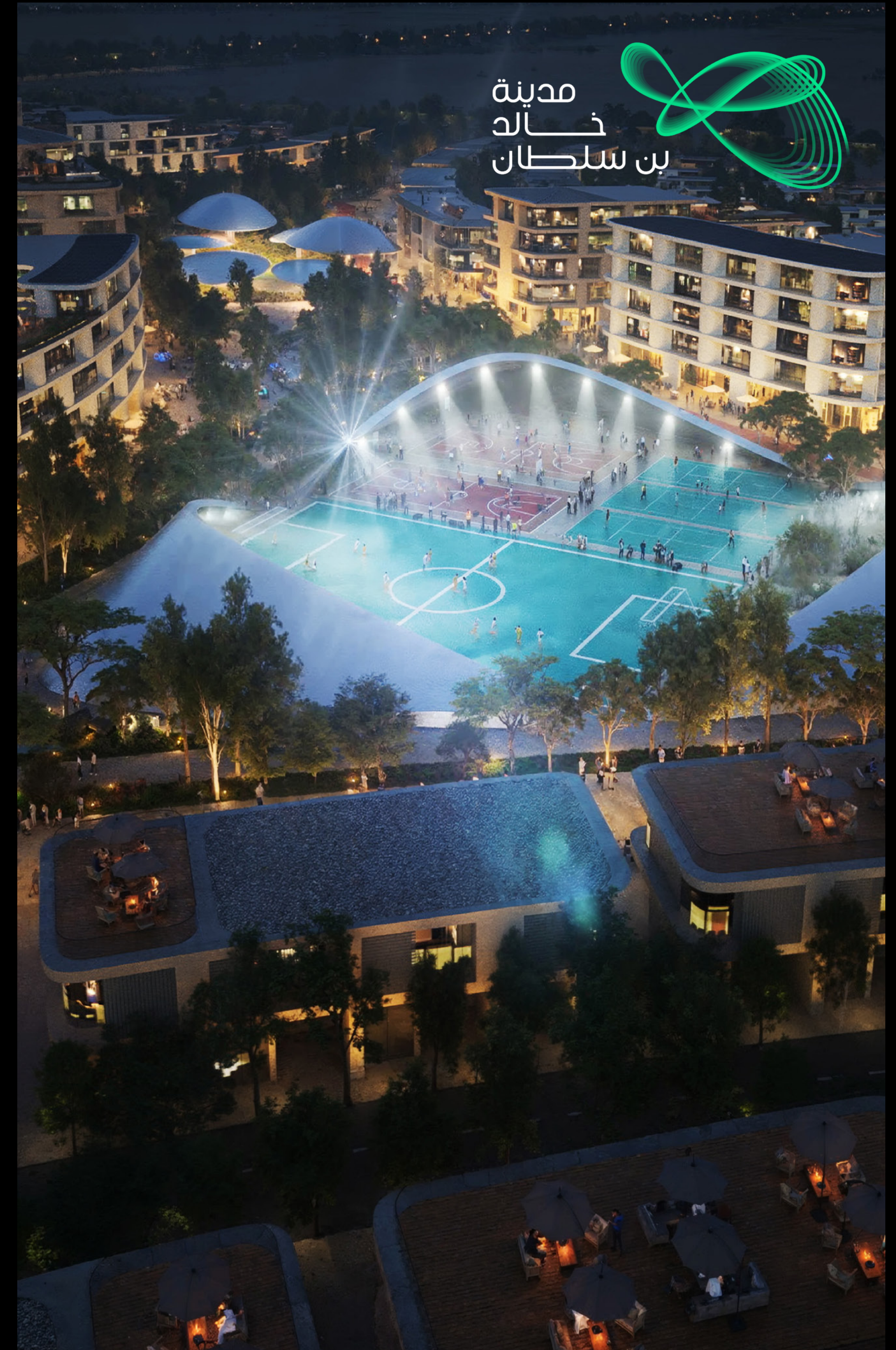
4. مناطق آمنة وصديقة للمشاة تشجع على الاستكشاف والنشاط

6. مراقبة جودة الهواء وتنسيق حدائق مستدامة لبيئات أنظف وأكثر صحة

1. مدينة خالد بن سلطان هي المكان الذي يلتقي فيه التصميم بالإنسانية، لتصنع انسجامًا بين الإنسان والتقنية والطبيعة

3. مرافق متنوعة ومحطات للياقة البدنية جميعها تعزز الراحة وتوفر خيارات متنوعة

5. مساحات عامة نابضة بالحياة تعزز التفاعل والتواصل المجتمعي



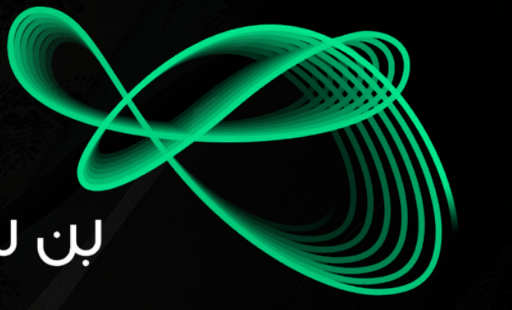
العناصر الرئيسية

العناصر الرئيسية

مساحات مكتبية متطورة

بيئات عمل مرنة ومجهزة للمستقبل، تتكيف مع احتياجات الأعمال المتغيرة،
وتوفر بيئة متطورة للابتكار والإبداع والتعاون.

مدينة
خالد
بن سلطان



العناصر الرئيسية

الممشى

ممشى نابض بالحياة يجمع بين متاجر البوتيك، والمطاعم، والتجارب الثقافية، ليخلق وجهة اجتماعية مفعمة بالحياة والترفيه.

تنويه: المخططات، الرسومات، الصور، الأبعاد، المساحات، وجميع المعلومات المقدمة هنا هي إرشادية، ومقدمة لأغراض توضيحية فقط.

المركز الثقافي

وجهة بارزة تحتفي بالفنون والتراث والابتكار، وتضم مساحات للمعارض والعروض والحوار الثقافي. يحفظ هوية الشارقة بينما يثريها بتجارب فنية عالمية.

مدينة
ذوالد
بن سلطان



العناصر الرئيسية

الحدائق المجتمعية والترفيهية

يضم كل حي حديقته الخاصة – واحة خضراء للاسترخاء واللياقة والاجتماع. تشجع مراكز الرياضة والترفيه على نمط حياة نشط وتعزز رفاهية المجتمع لجميع الفئات العمرية.

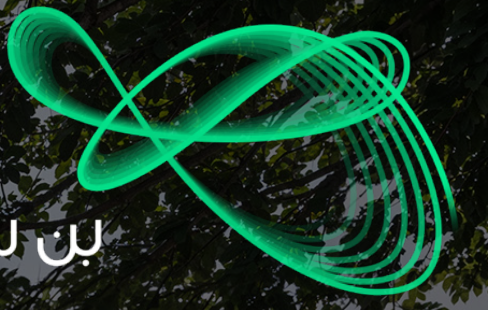
تنويه: المخططات، الرسومات، الصور، الأبعاد، المساحات، وجميع المعلومات المقدمة هنا هي إرشادية، ومقدمة لأغراض توضيحية فقط.

المسجد العصري

مستوحى معماريًا من التقاليد ومُصمم بأسلوب حديث – يعكس التوازن
والثقافة والمجتمع.

تنويه: المخططات، الرسومات، الصور، الأبعاد، المساحات، وجميع المعلومات المقدمة هنا
هي إرشادية، ومقدمة لأغراض توضيحية فقط.

مدينة
خاله
بن سلطان



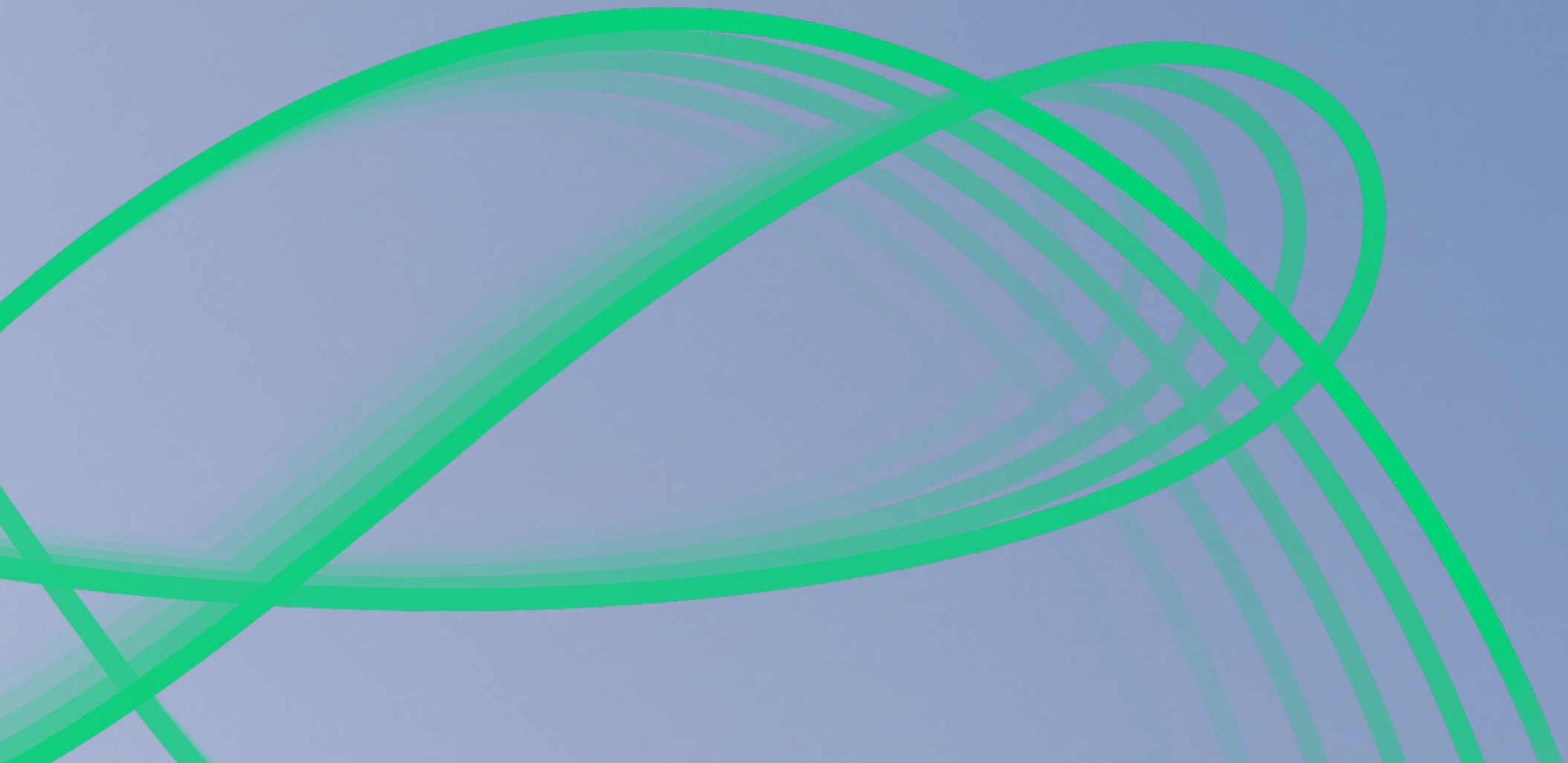
العناصر الرئيسية

المركز التجاري

وجهة متميزة للتسوق والترفيه تضم متاجر بوتيك ومقاهي، تم اختيارها بعناية لتوفير الراحة والأناقة.

تنويه: المخططات، الرسومات، الصور، الأبعاد، المساحات، وجميع المعلومات المقدمة هنا هي إرشادية، ومقدمة لأغراض توضيحية فقط.

المرحلة الأولى



مجموعة منتقاة من الفلل ومنازل التاون هاوس، تقع وسط مساحات خضراء واسعة، في مدينة خالد بن سلطان.

بتصميم من TKDP الحاصل على جوائز في مجالات الهندسة المعمارية و التخطيط العمراني. تقدم كل من الوحدات نموذج متوازن وفاخر يجمع بين الابداع والوظيفة بتصاميم مستدامة موفرة للطاقة وجماليات عصرية تركز على الضوء والمساحة والراحة.

tkdp

تنويه: المخططات، الرسومات، الصور، الأبعاد، المساحات، وجميع المعلومات المقدمة هنا هي إرشادية، ومقدمة لأغراض توضيحية فقط.

المخطط الرئيسي للمرحلة الأولى

مدارات A/B/G

المرافق

- 1 حوض سباحة
- 2 منطقة لعب للأطفال
- 3 مجمع رياضي
- 4 مسارات للمشاة
(مسافة ٥ دقائق سيراً على
الأقدام من المركز إلى المركز)
- 5 محطات لياقة خارجية
- 6 حديقة مركزية
- 7 مسار للجري (٢,٥ كم من
أهل ٦,١ كم ضمن المرحلة الأولى)
- 8 مركز مجتمعي
- 9 مجمّع تجاري

الوحدات السكنية:

تاون هاوس من 2 غرف نوم

تاون هاوس من 3 غرف نوم

تاون هاوس من 3 غرف نوم (زاوية)

تاون هاوس 3 غرف نوم - مزدوج

تاون هاوس من 4 غرف نوم

تاون هاوس من 4 غرف نوم (زاوية)

فيلا من 4 غرف نوم

فيلا من 5 غرف نوم



الفلل

منازل مكونة من 4 و5 غرف نوم
بتصاميم فريدة، وحدائق خاصة.

A01

فيلا من 4 غرف نوم

الطابق الأرضي:

1,862 قدم مربع

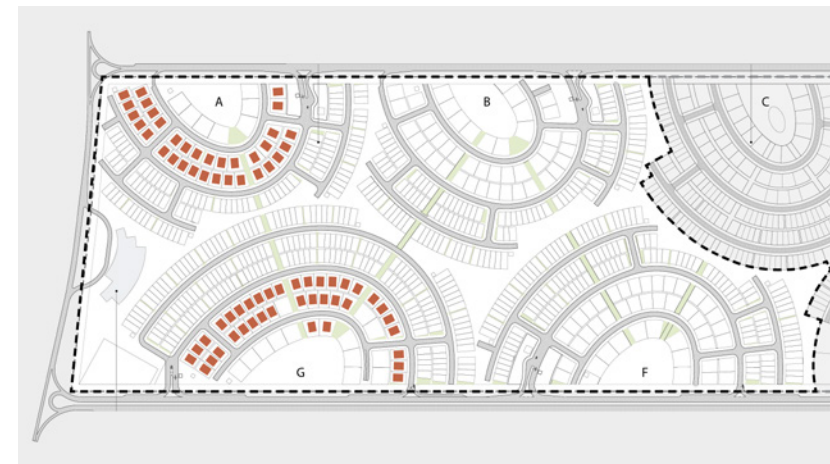
الطابق الأول:

1,993 قدم مربع

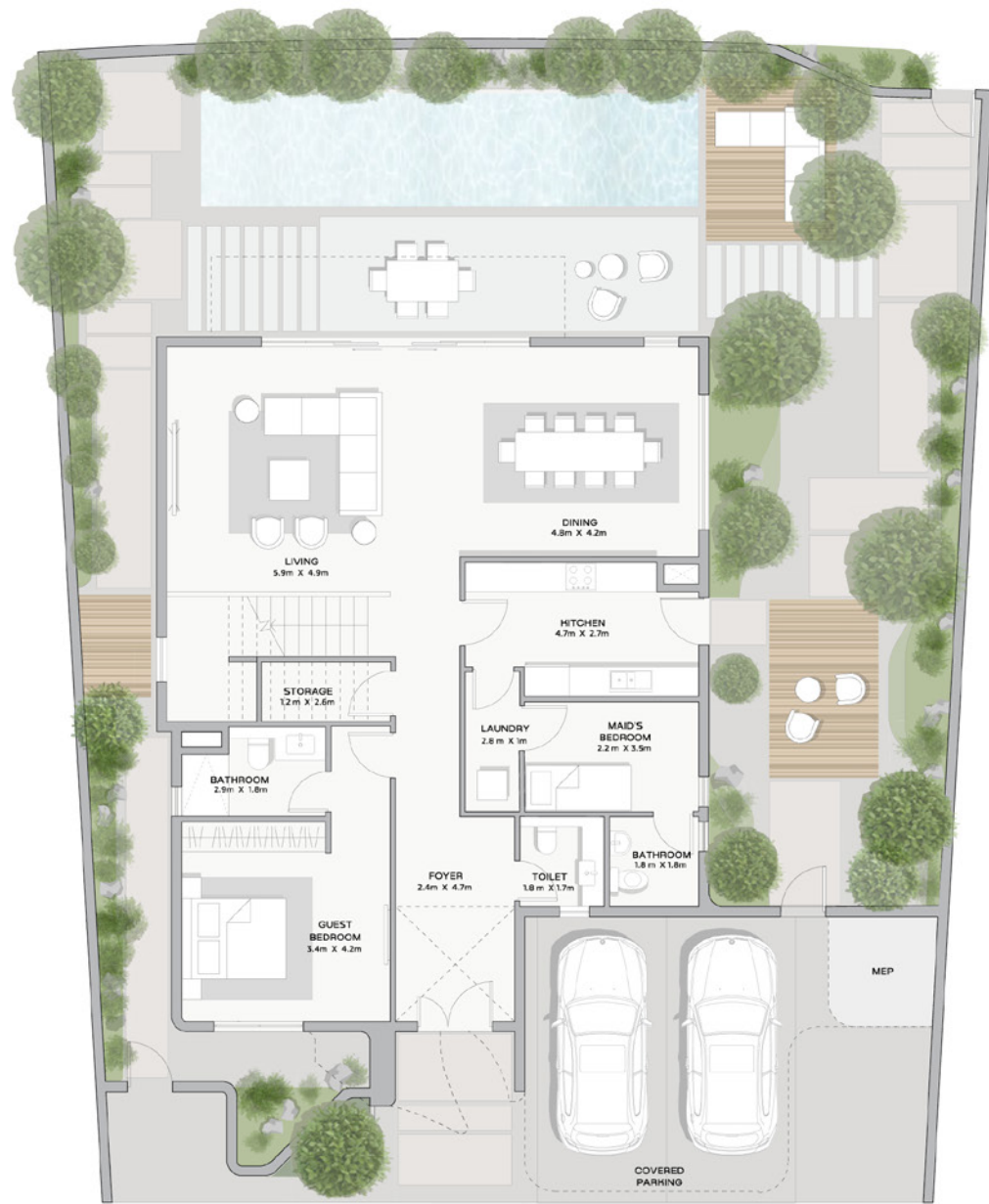
الإجمالي:

3,855 قدم مربع

المخطط الرئيسي



مخطط الطابق الأول



مخطط الطابق الأرضي

فيلا من 5 غرف نوم

المخطط الرئيسي



الطابق الأرضي:

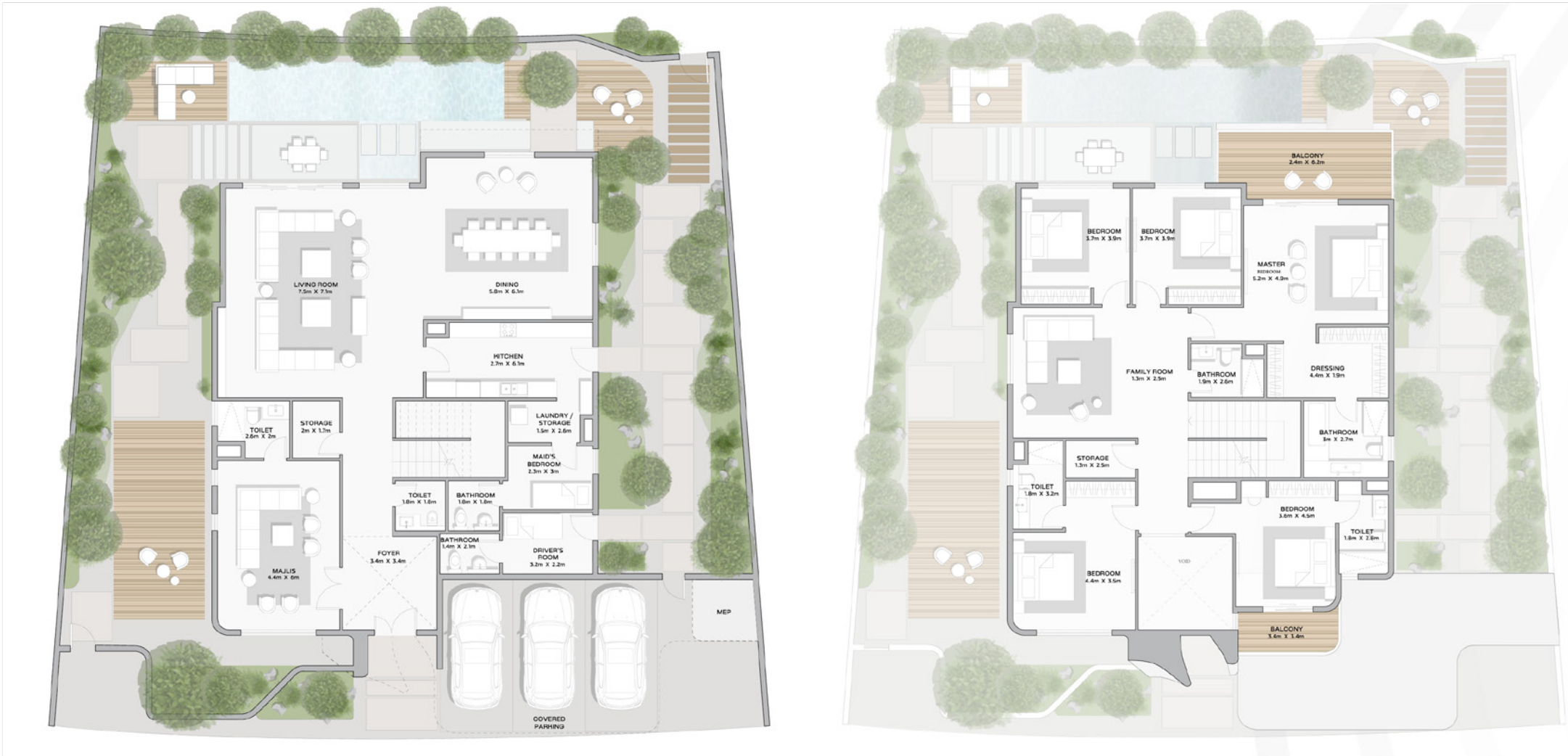
1,862 قدم مربع

الطابق الأول:

1,993 قدم مربع

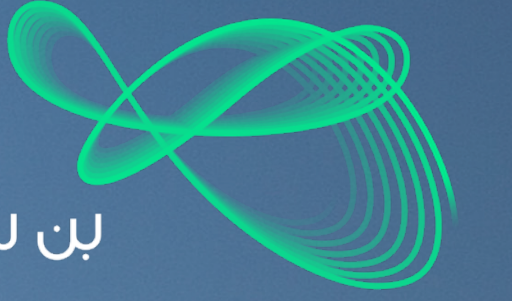
الإجمالي:

3,855 قدم مربع



مخطط الطابق الأرضي

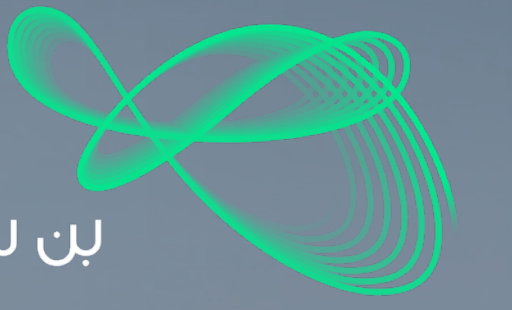
مخطط الطابق الأول



الفلل

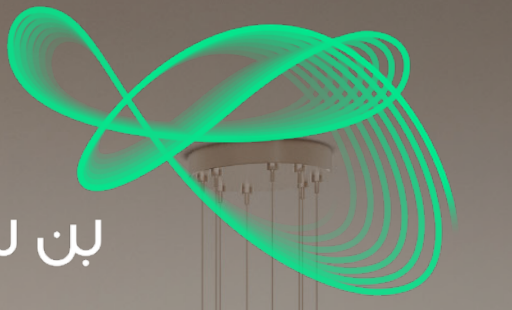
الواجهة الخارجية

تنويه: المخططات، الرسومات، الصور، الأبعاد، المساحات، وجميع المعلومات المقدمة هنا هي إرشادية، ومقدمة لأغراض توضيحية فقط.



الفلل

الواجهة الخارجية



الفلل

غرفة الجلوس

تنويه: المخططات، الرسومات، الصور، الأبعاد، المساحات، وجميع المعلومات المقدمة هنا هي إرشادية، ومقدمة لأغراض توضيحية فقط.

مدينة
خالد
بن سلطان

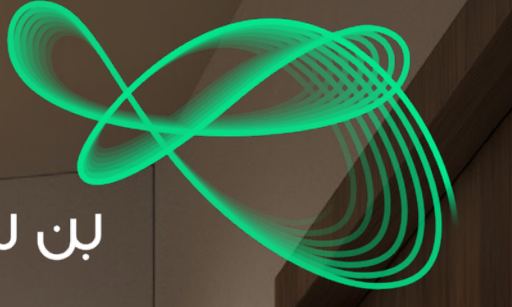


الفلل

غرفة النوم

تنويه: المخططات، الرسومات، الصور، الأبعاد، المساحات، وجميع المعلومات المقدمة هنا هي إرشادية، ومقدمة لأغراض توضيحية فقط.

مدينة
خالد
بن سلطان

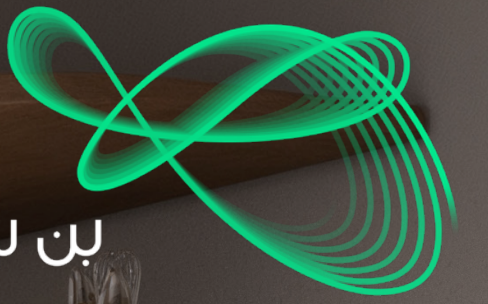


الفلل

غرفة الملابس

تنويه: المخططات، الرسومات، الصور، الأبعاد، المساحات، وجميع المعلومات المقدمة هنا هي إرشادية، ومقدمة لأغراض توضيحية فقط.

مدينة
خالد
بن سلطان



الفلل

المطبخ

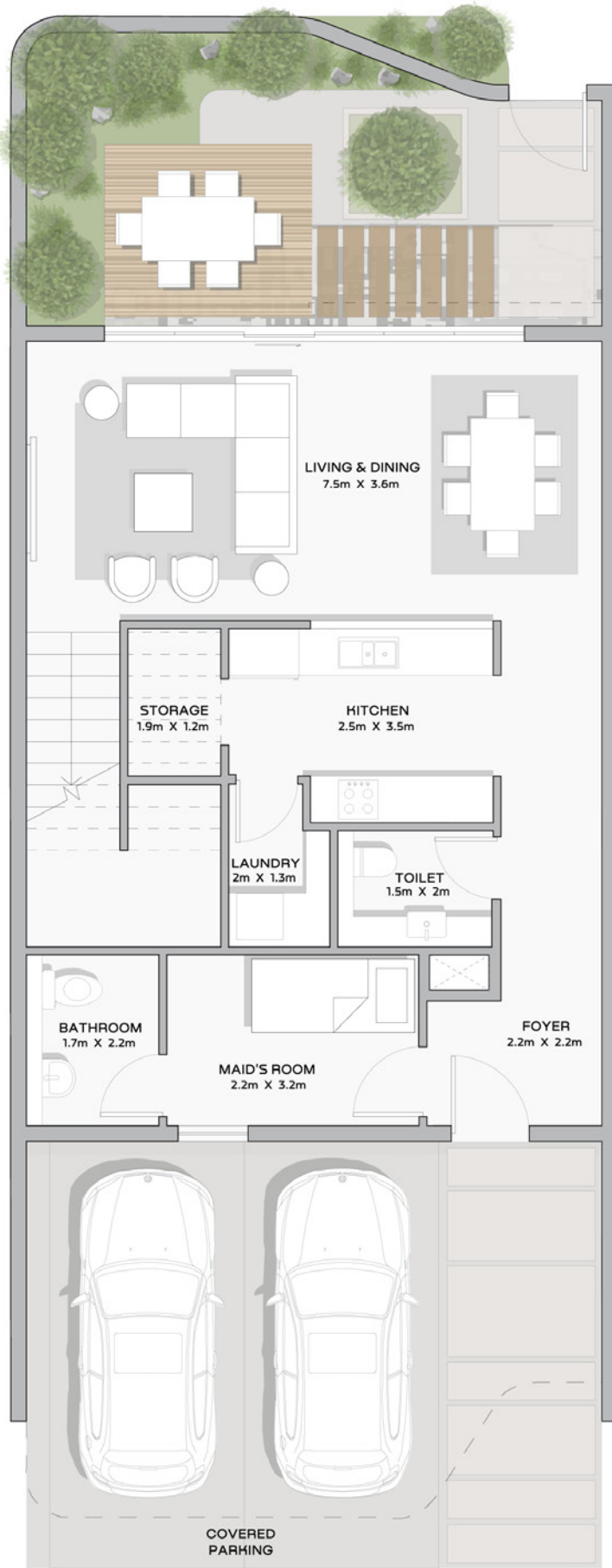
تنويه: المخططات، الرسومات، الصور، الأبعاد، المساحات، وجميع المعلومات المقدمة هنا هي إرشادية، ومقدمة لأغراض توضيحية فقط.

منازل التاون هاوس

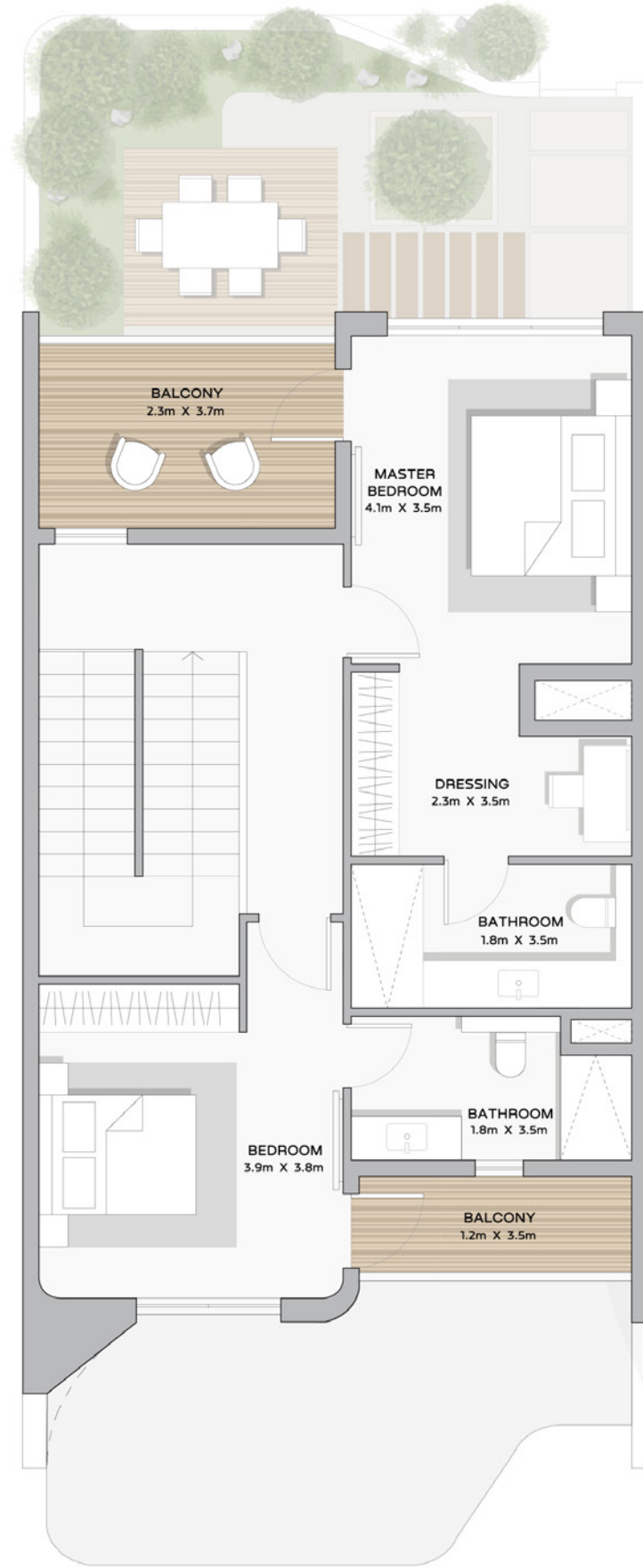
وحدات سكنية مكونة
من 2، 3، و4 غرف نوم،
تتميز بدائق خاصة
وتصميم معماري أنيق.



تاون هاوس بخرفتين نوم

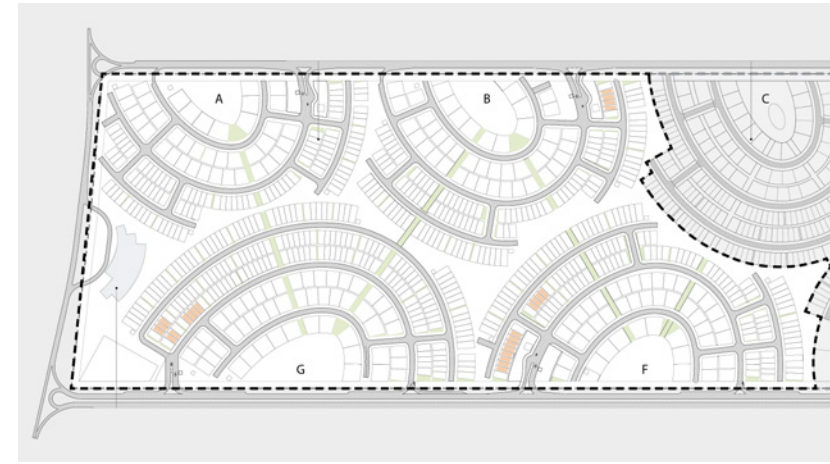


مخطط الطابق الأرضي



مخطط الطابق الأول

المخطط الرئيسي



الطابق الأرضي:

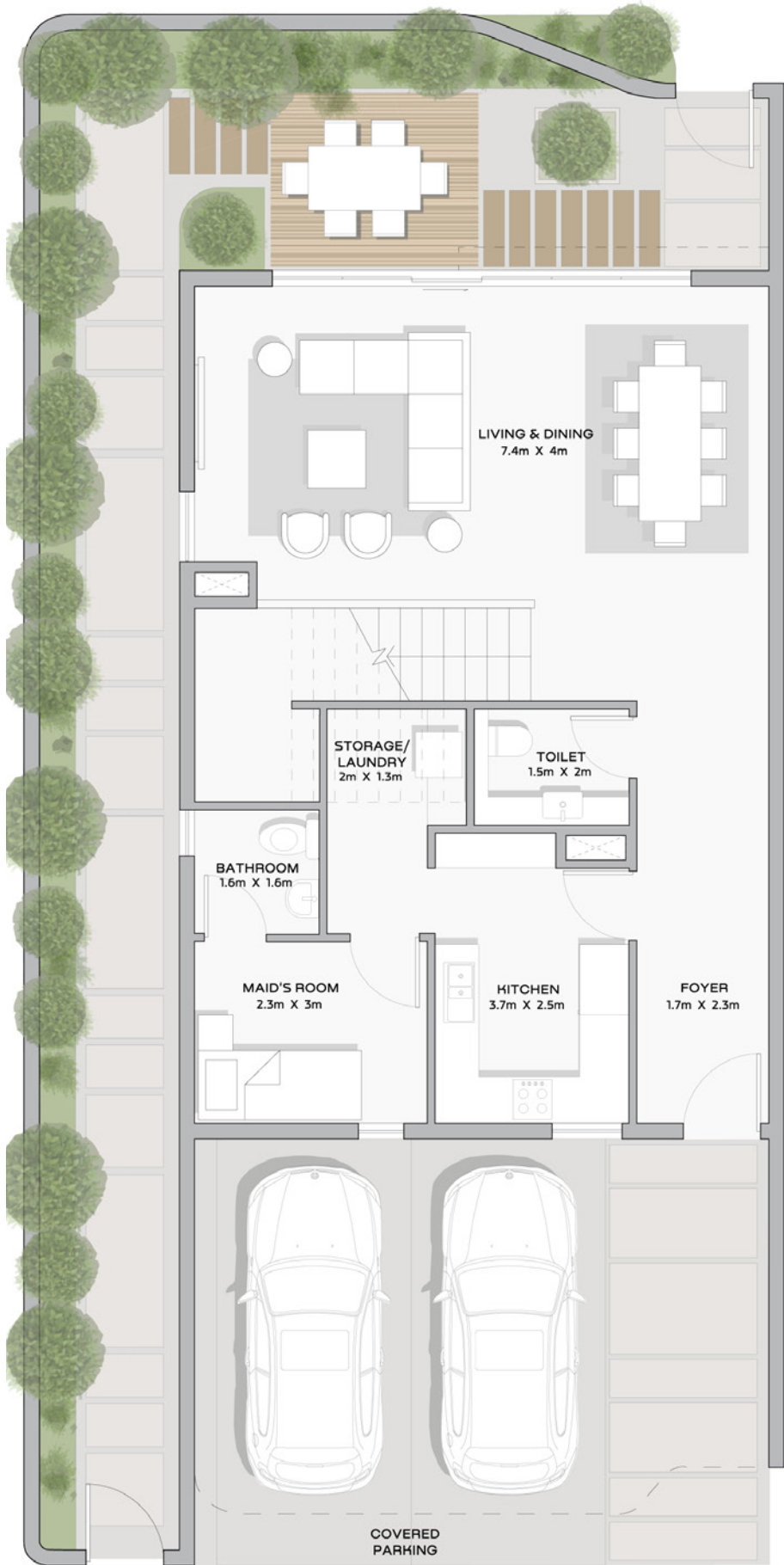
1,217 قدم مربع

الطابق الأول:

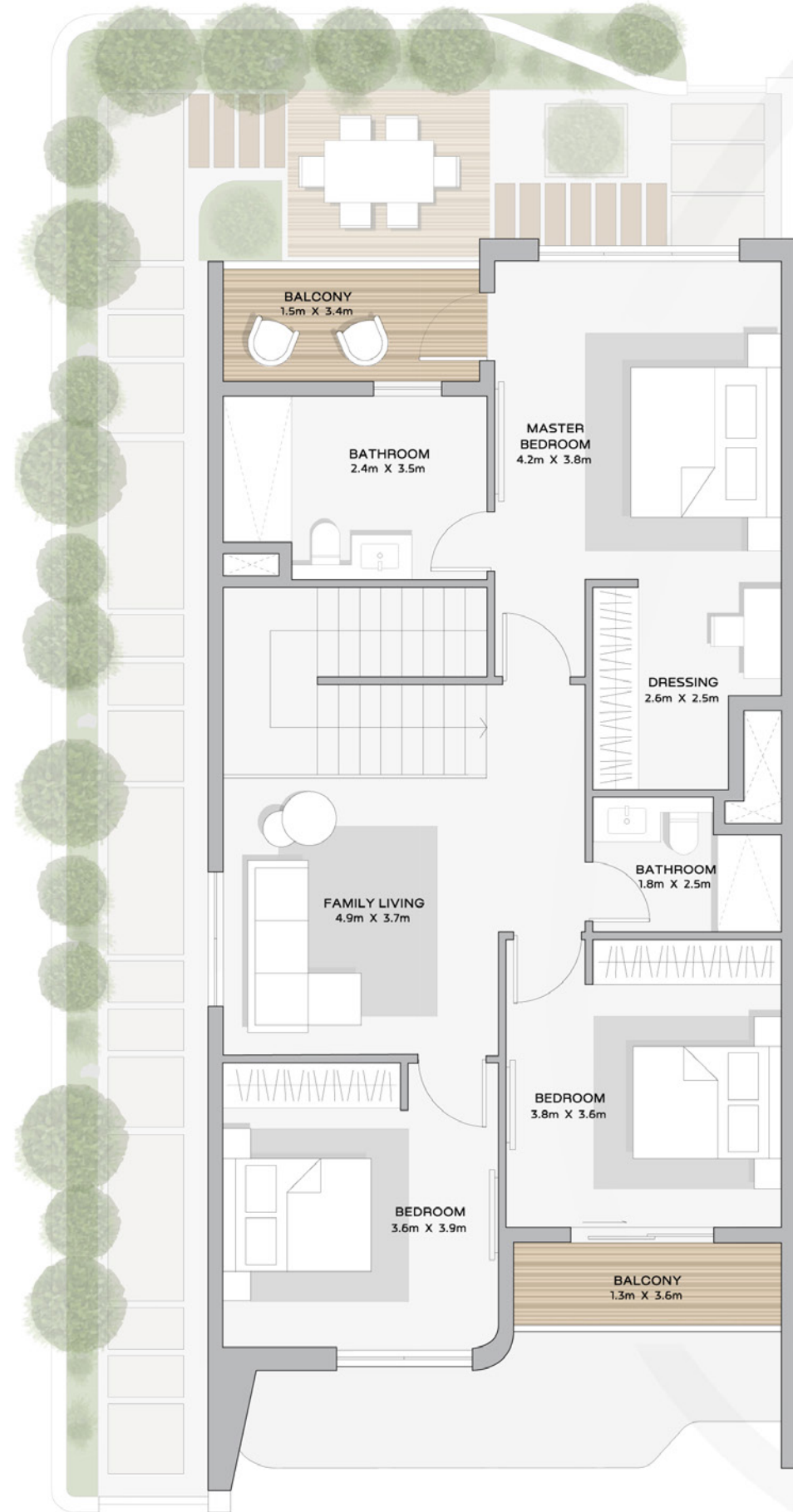
1,038 قدم مربع

الإجمالي:

2,255 قدم مربع

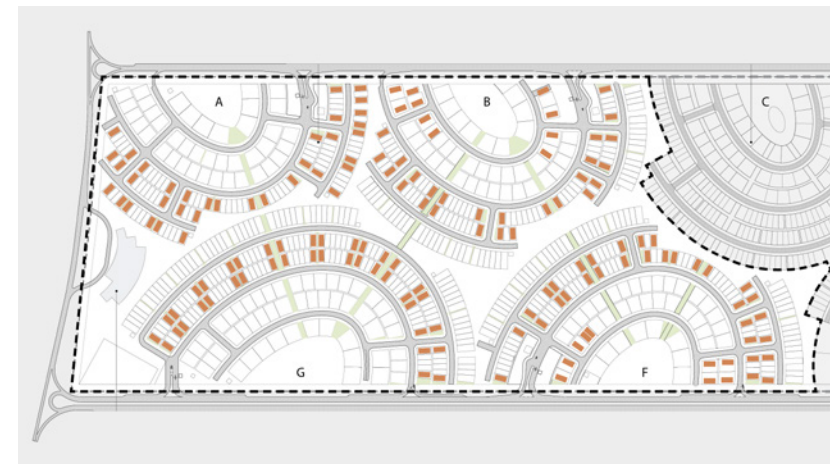


مخطط الطابق الأرضي



مخطط الطابق الأول

المخطط الرئيسي



تاون هاوس من 3 غرف نوم
وحدة الزاوية اليسرى

الطابق الأرضي:

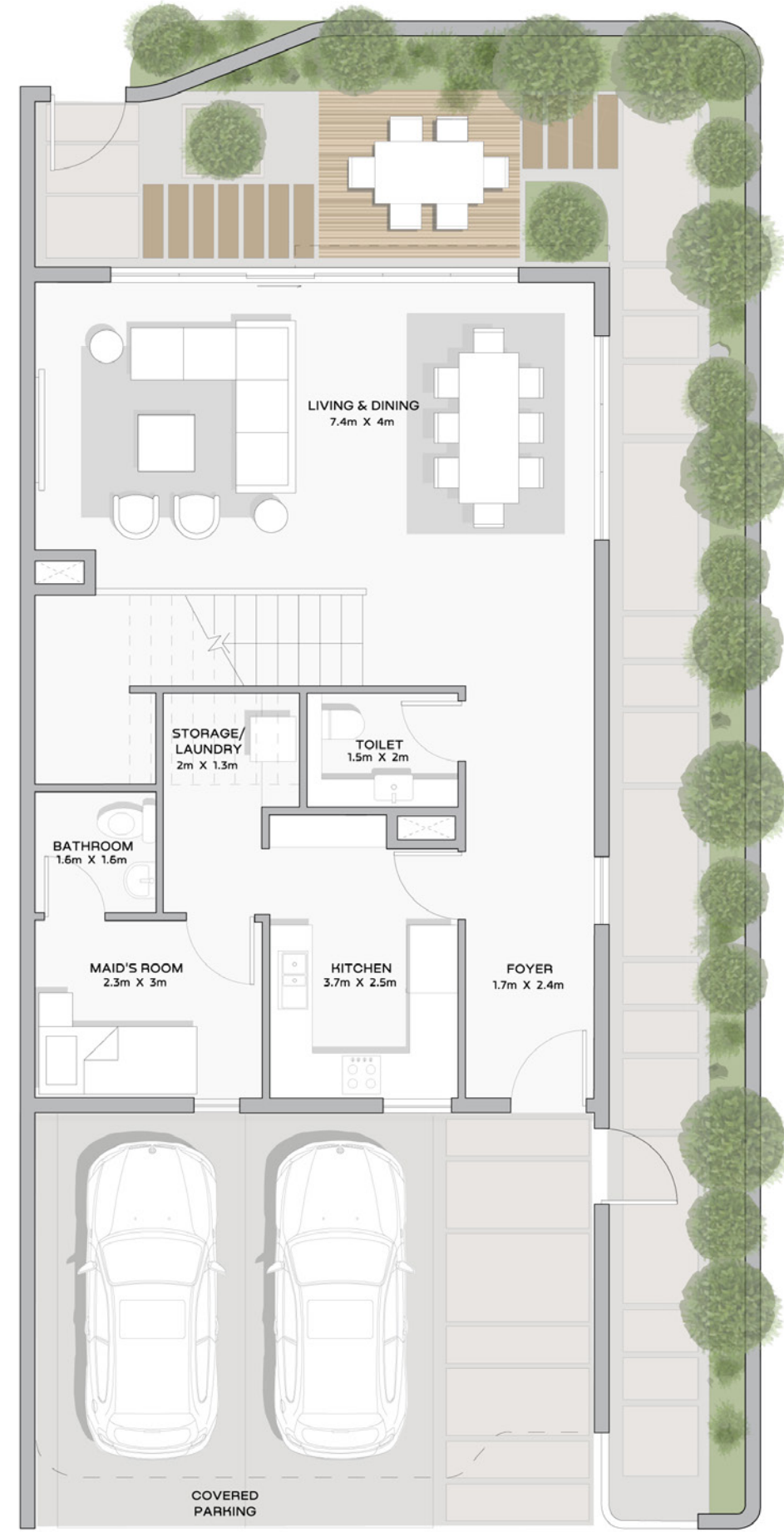
1,320 قدم مربع

الطابق الأول:

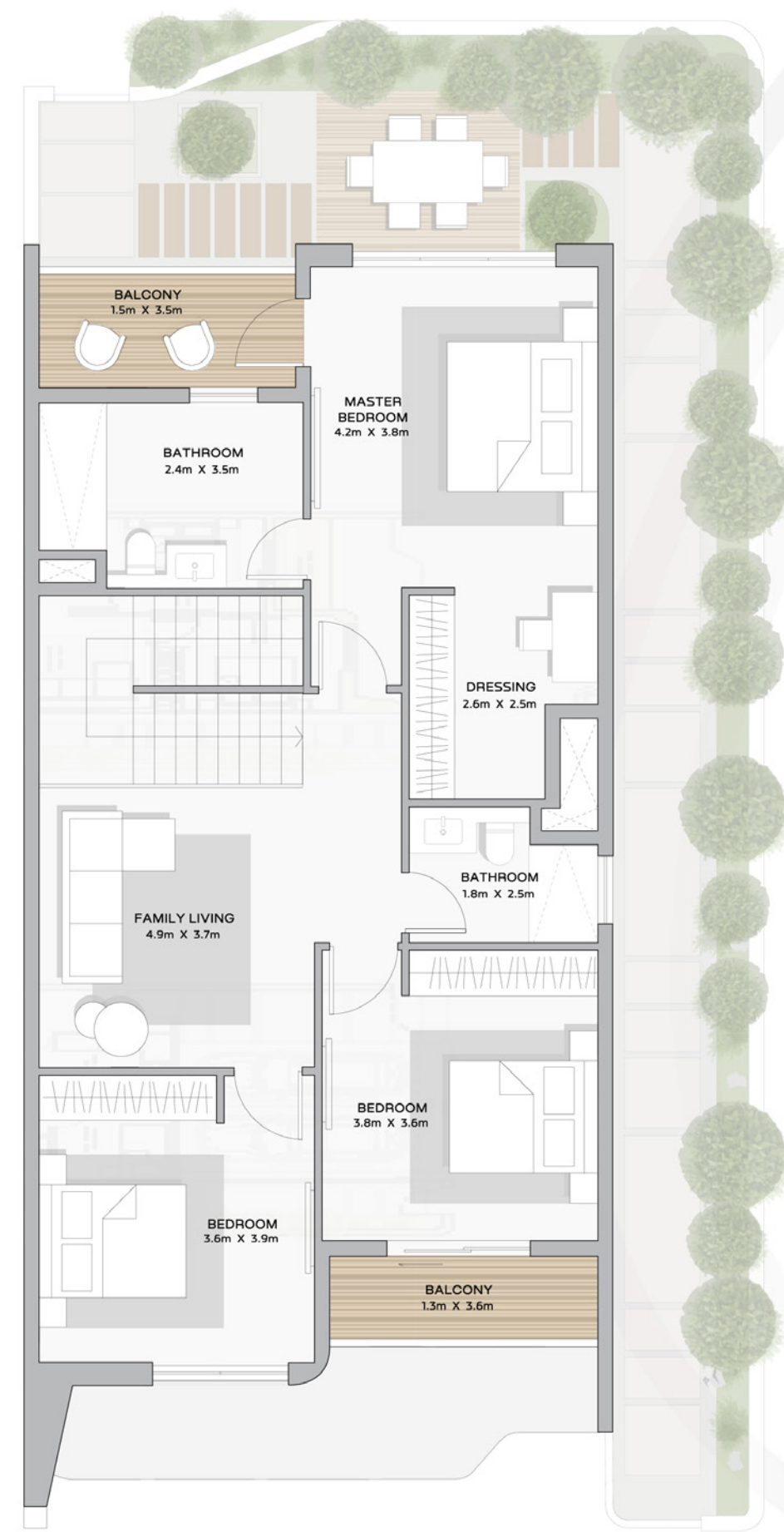
1,299 قدم مربع

الإجمالي:

2,619 قدم مربع

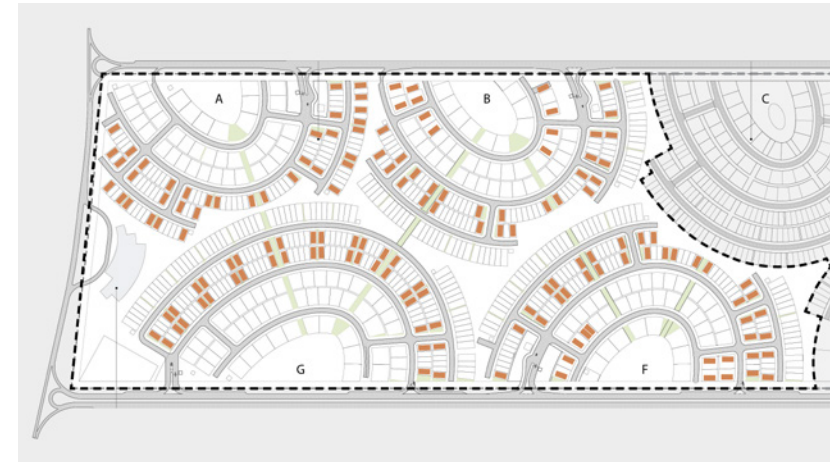


مخطط الطابق الأرضي



مخطط الطابق الأول

المخطط الرئيسي



تاون هاوس من 3 غرف نوم
وحدة الزاوية اليمنى

الطابق الأرضي:

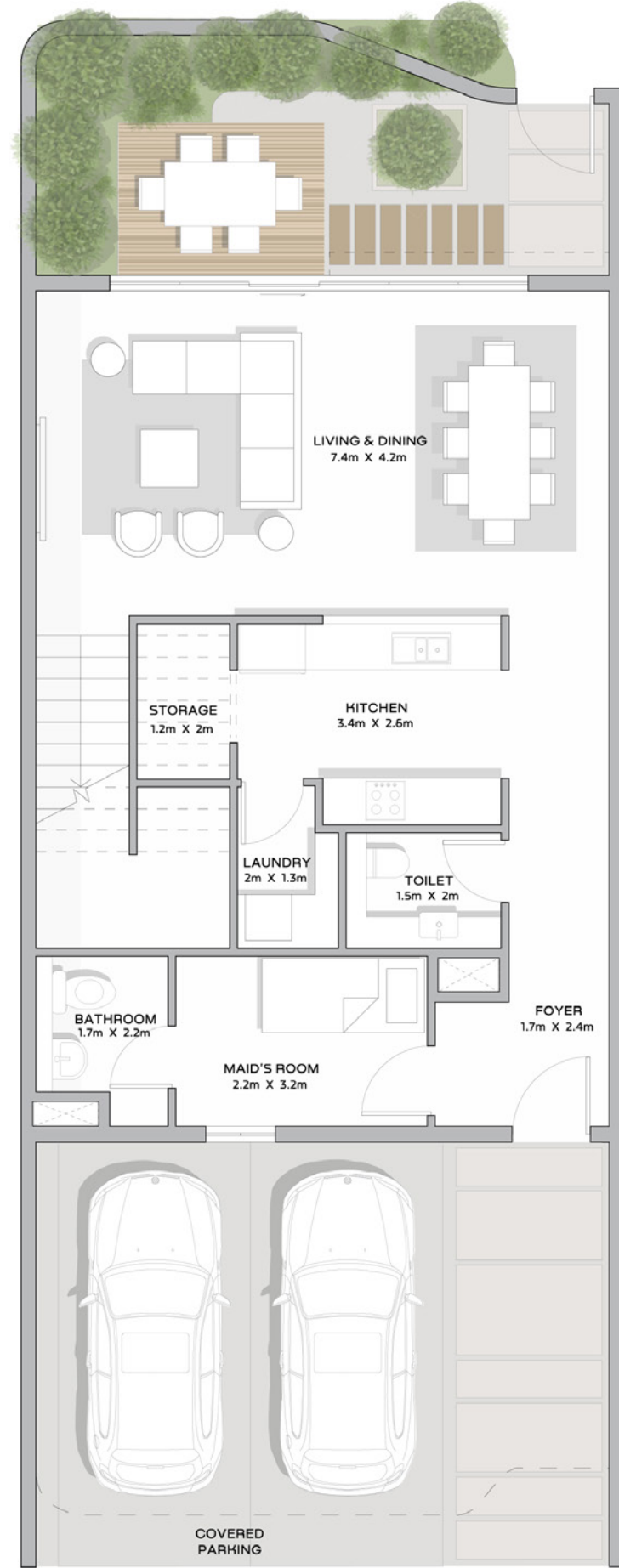
1,320 قدم مربع

الطابق الأول:

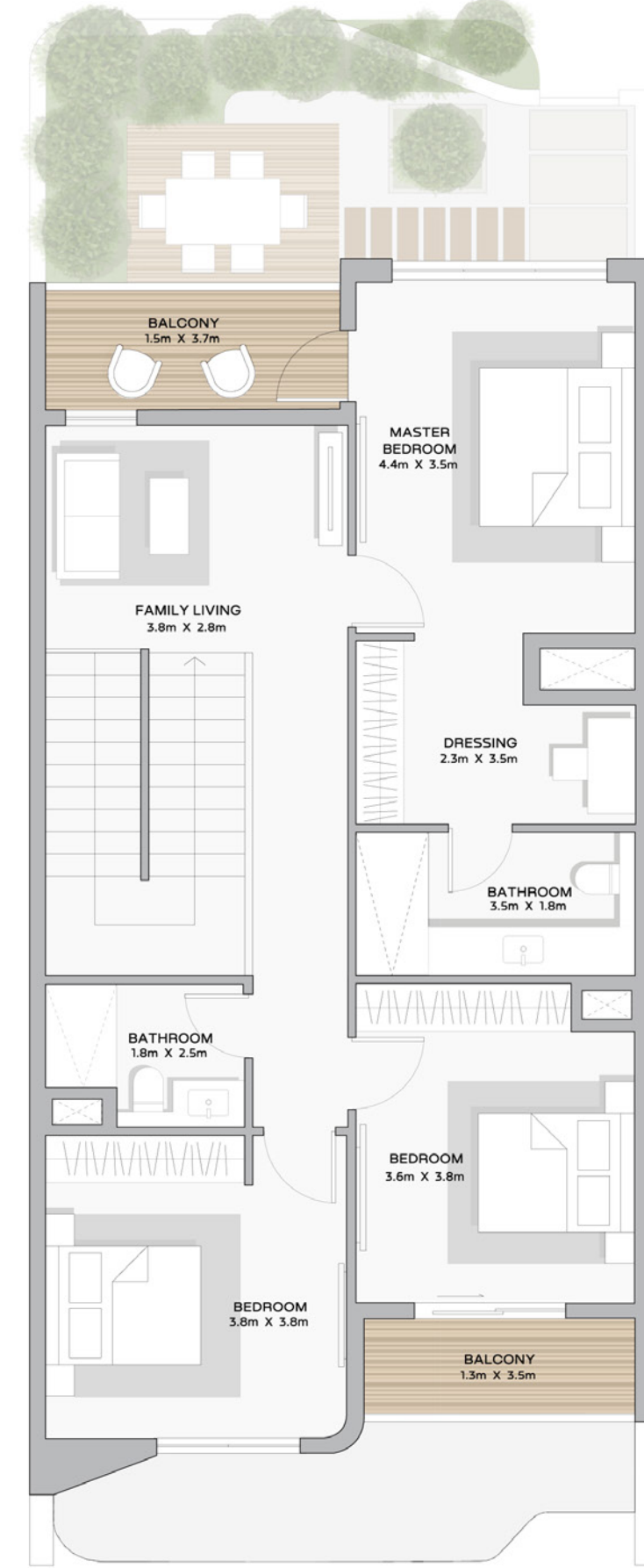
1,299 قدم مربع

الإجمالي:

2,619 قدم مربع

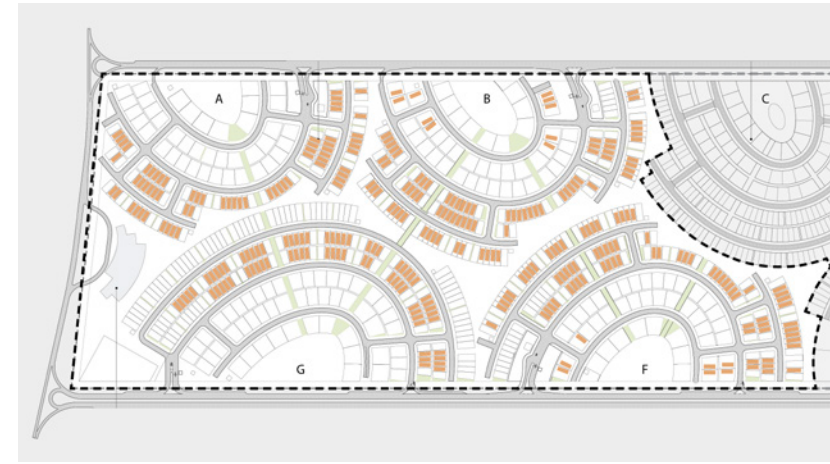


مخطط الطابق الأرضي



مخطط الطابق الأول

المخطط الرئيسي



تاون هاوس من 3 غرف نوم
مطبخ مفتوح

الطابق الأرضي:

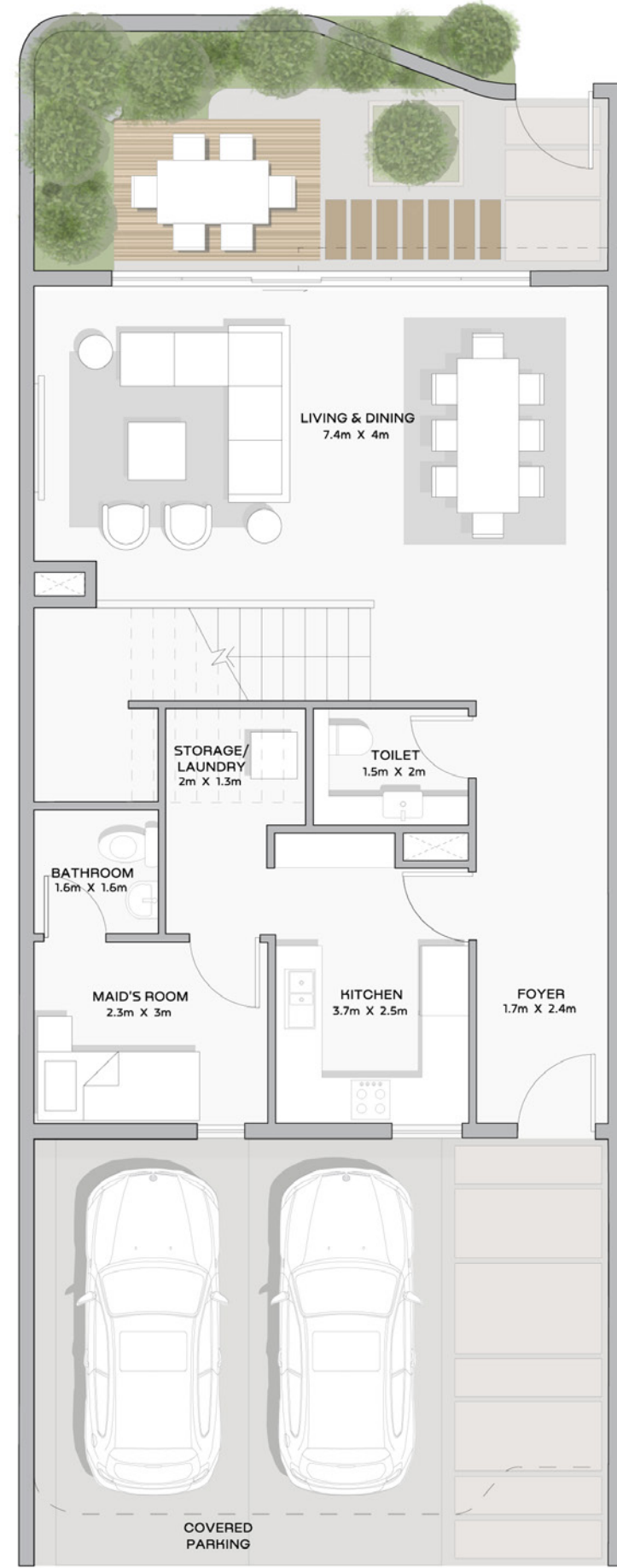
1,302 قدم مربع

الطابق الأول:

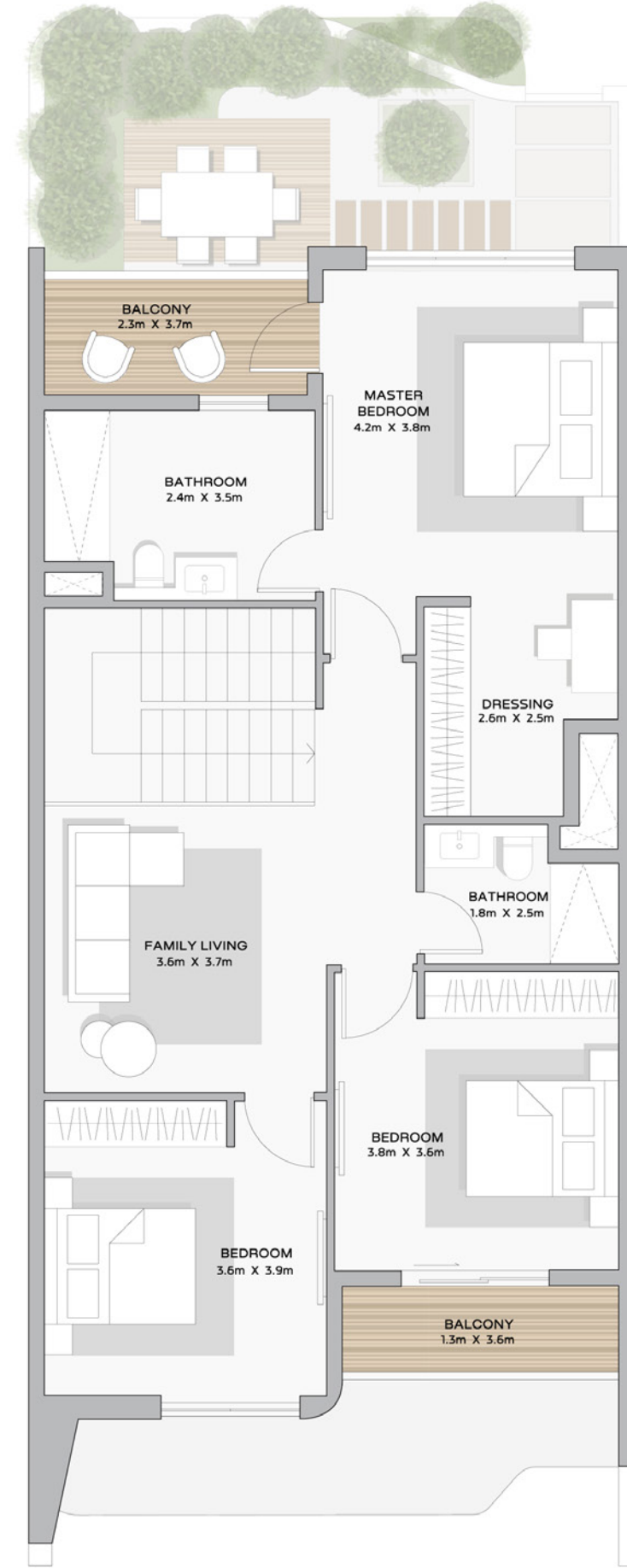
1,284 قدم مربع

الإجمالي:

2,586 قدم مربع

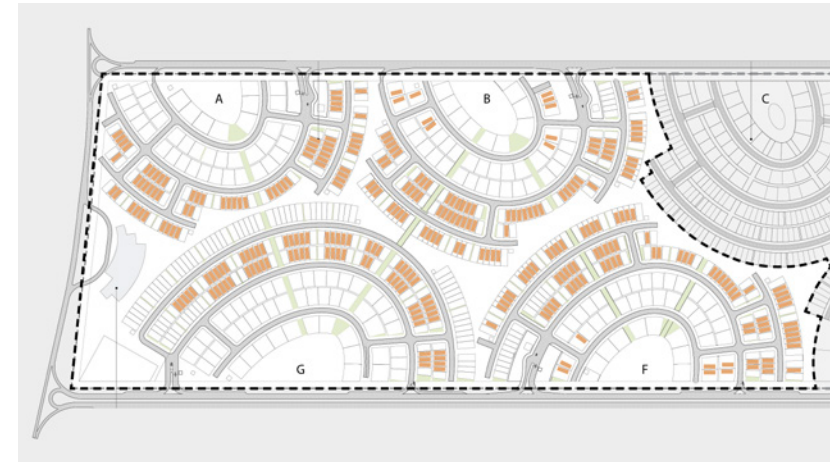


مخطط الطابق الأرضي



مخطط الطابق الأول

المخطط الرئيسي



تاون هاوس من 3 غرف نوم
مطبخ مغلق

الطابق الأرضي:

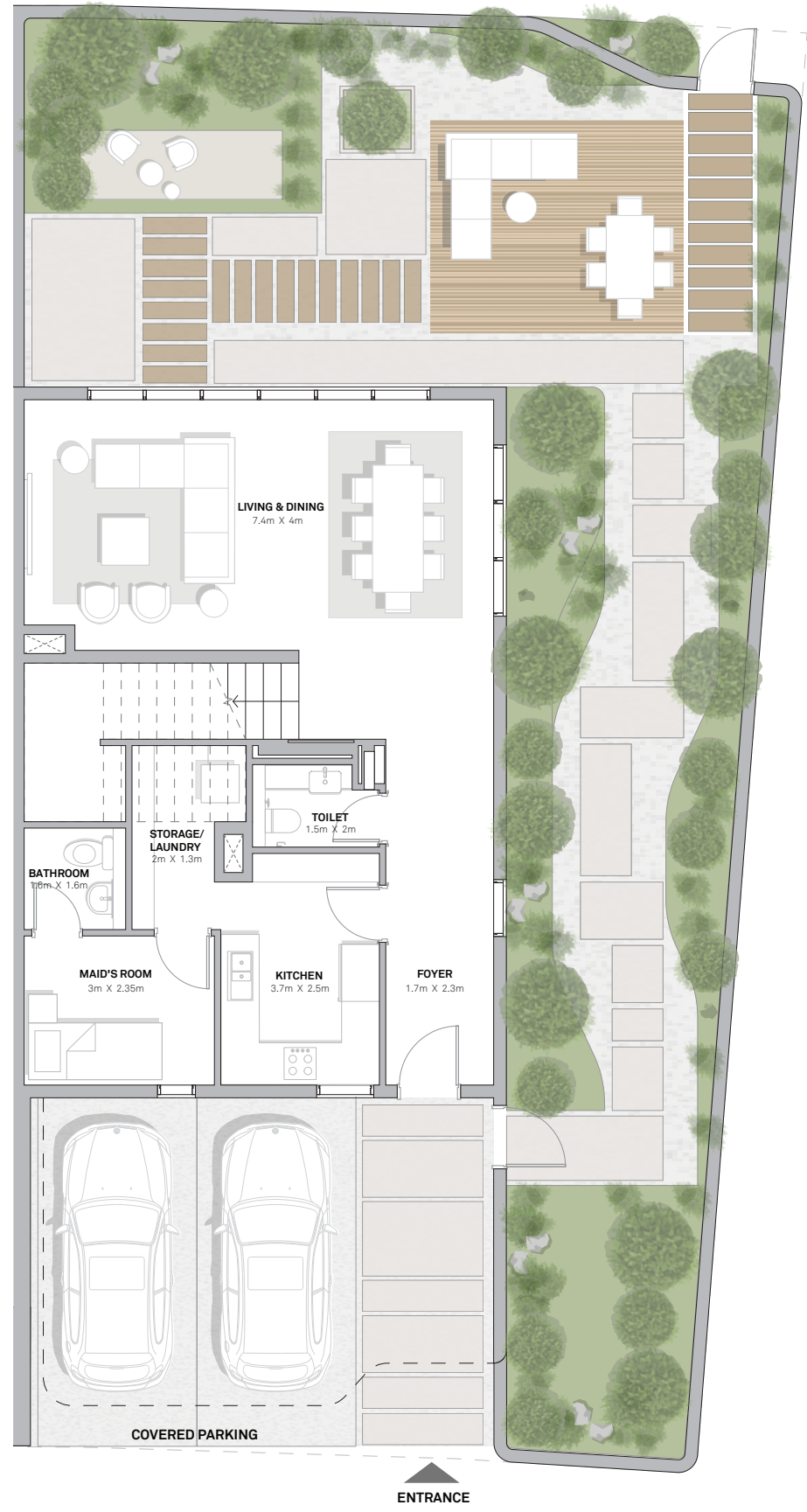
1,302 قدم مربع

الطابق الأول:

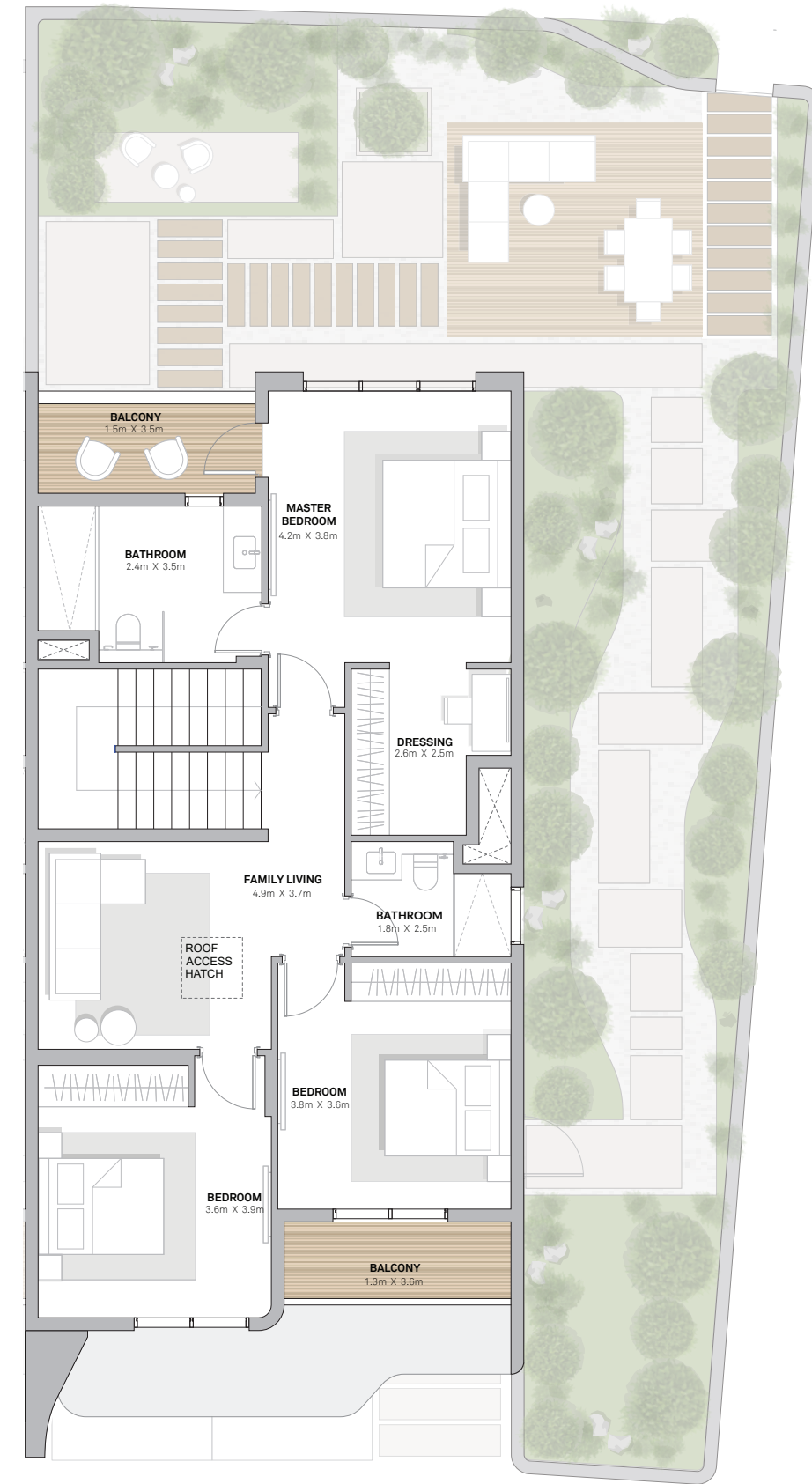
1,284 قدم مربع

الإجمالي:

2,586 قدم مربع

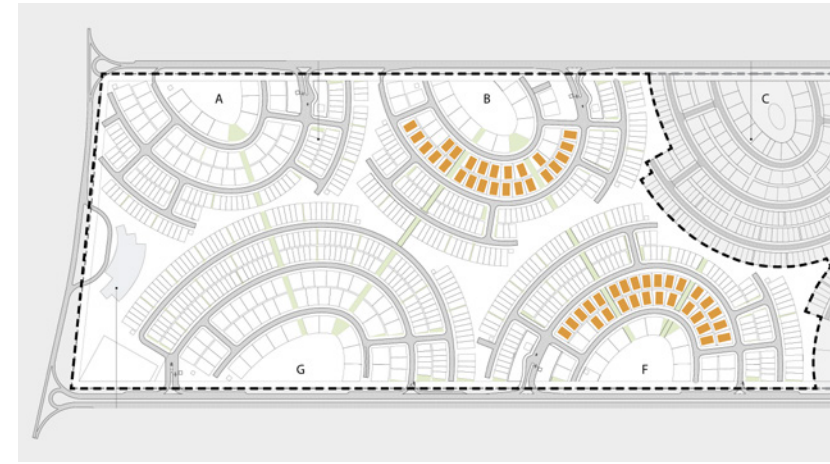


مخطط الطابق الأرضي



مخطط الطابق الأول

المخطط الرئيسي



تاون هاوس من 3 غرف نوم الجانب الأيمن

الطابق الأرضي:

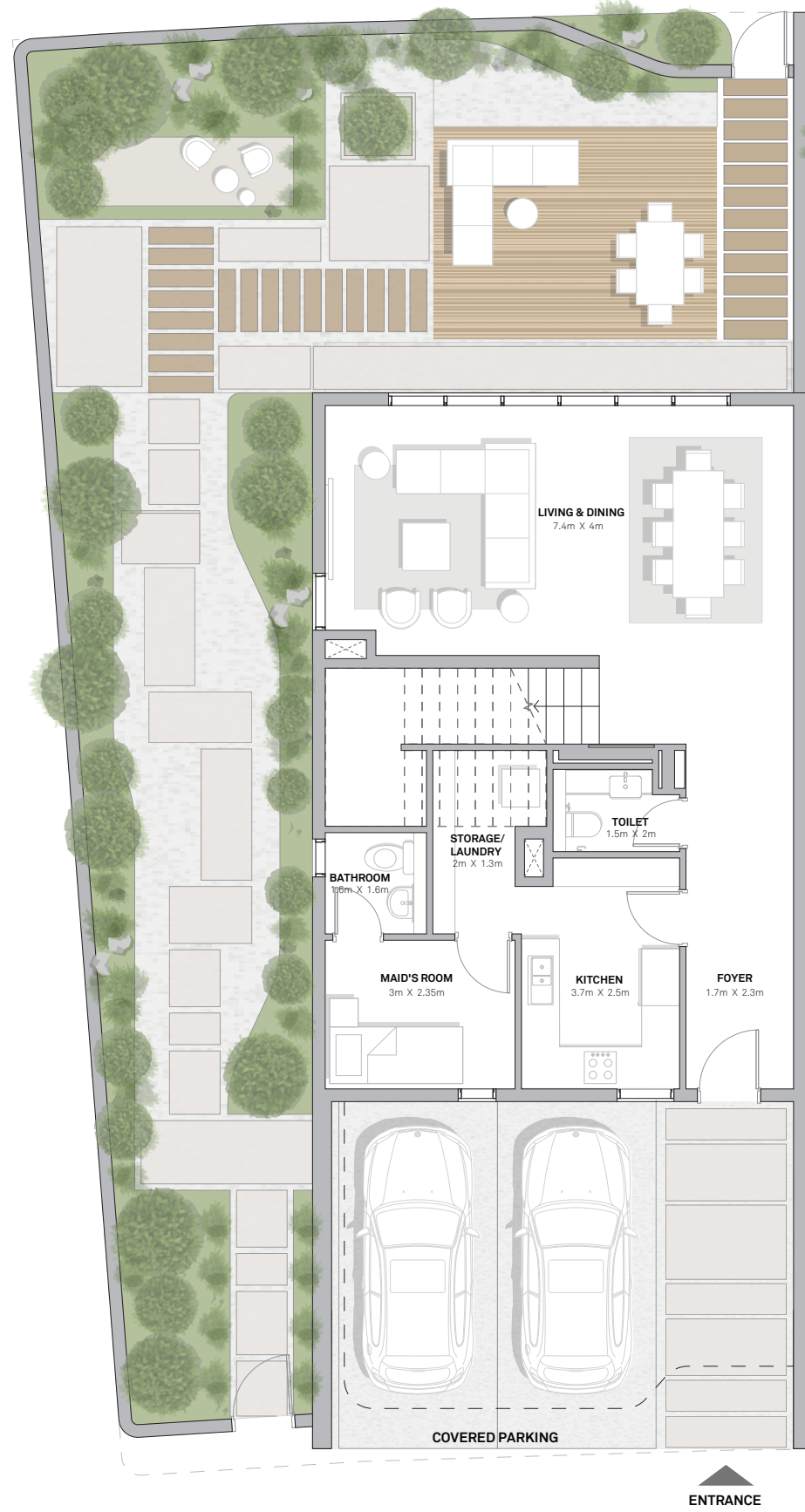
1,320 قدم مربع

الطابق الأول:

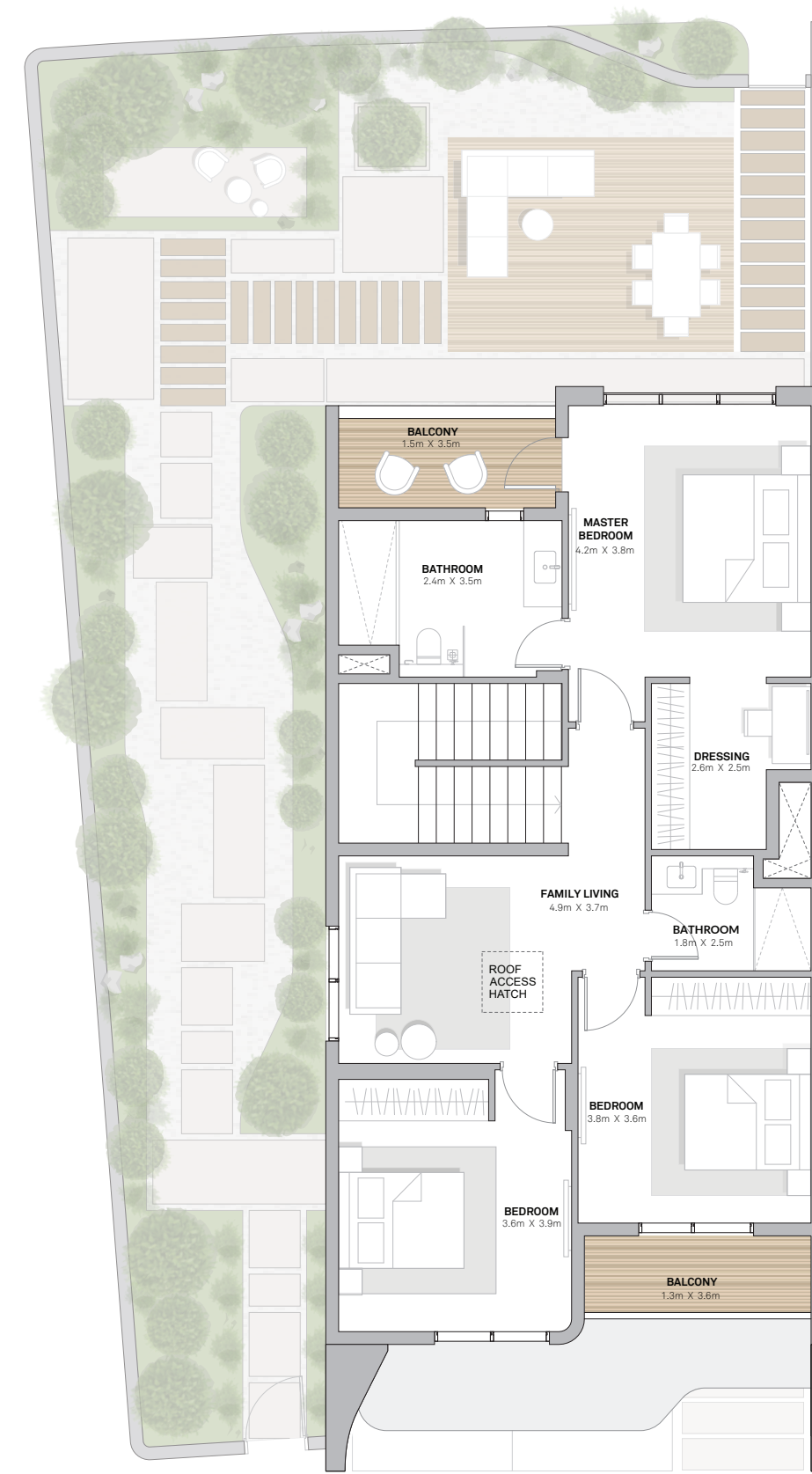
1,215 قدم مربع

الإجمالي:

2,535 قدم مربع

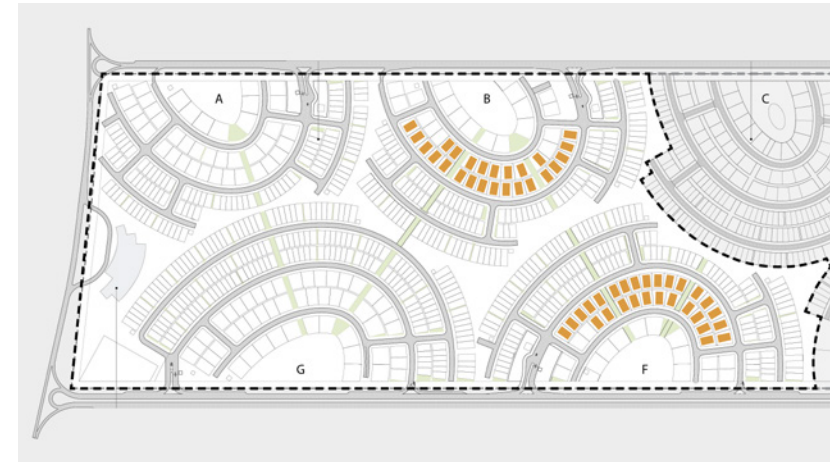


مخطط الطابق الأرضي



مخطط الطابق الأول

المخطط الرئيسي



تاون هاوس من 3 غرف نوم الجانب الأيسر

الطابق الأرضي:

1,320 قدم مربع

الطابق الأول:

1,215 قدم مربع

الإجمالي:

2,535 قدم مربع

تاون هاوس من 3 غرف نوم حديقة ممتدة

الطابق الأرضي:

1,320 قدم مربع

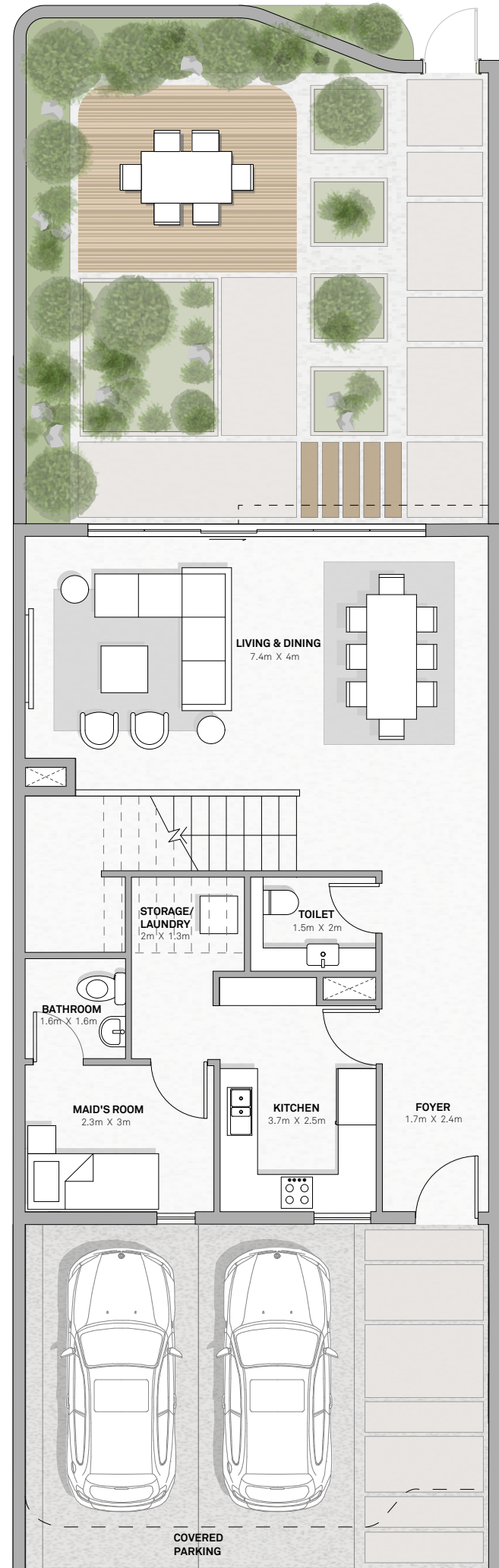
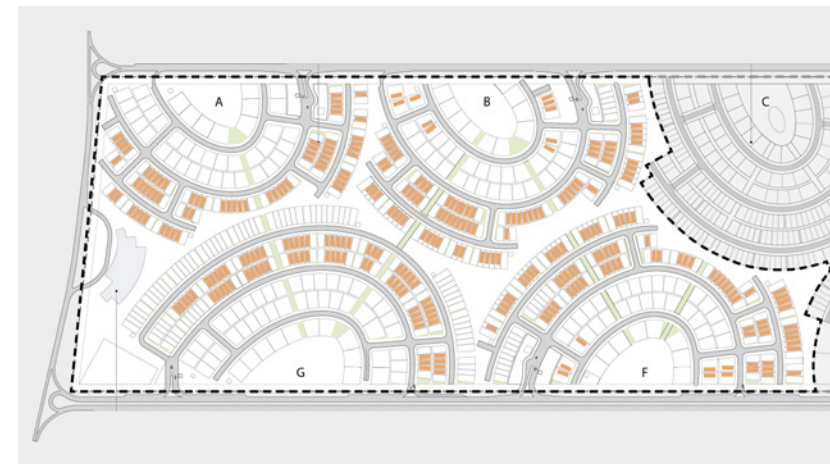
الطابق الأول:

1,278 قدم مربع

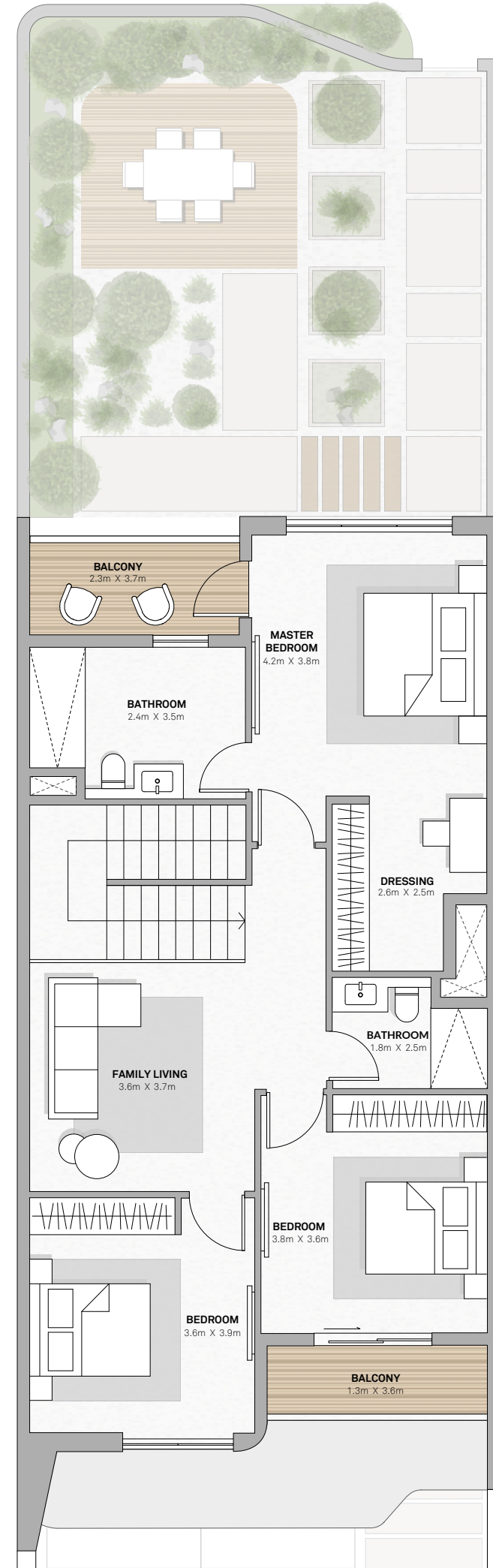
الإجمالي:

2,598 قدم مربع

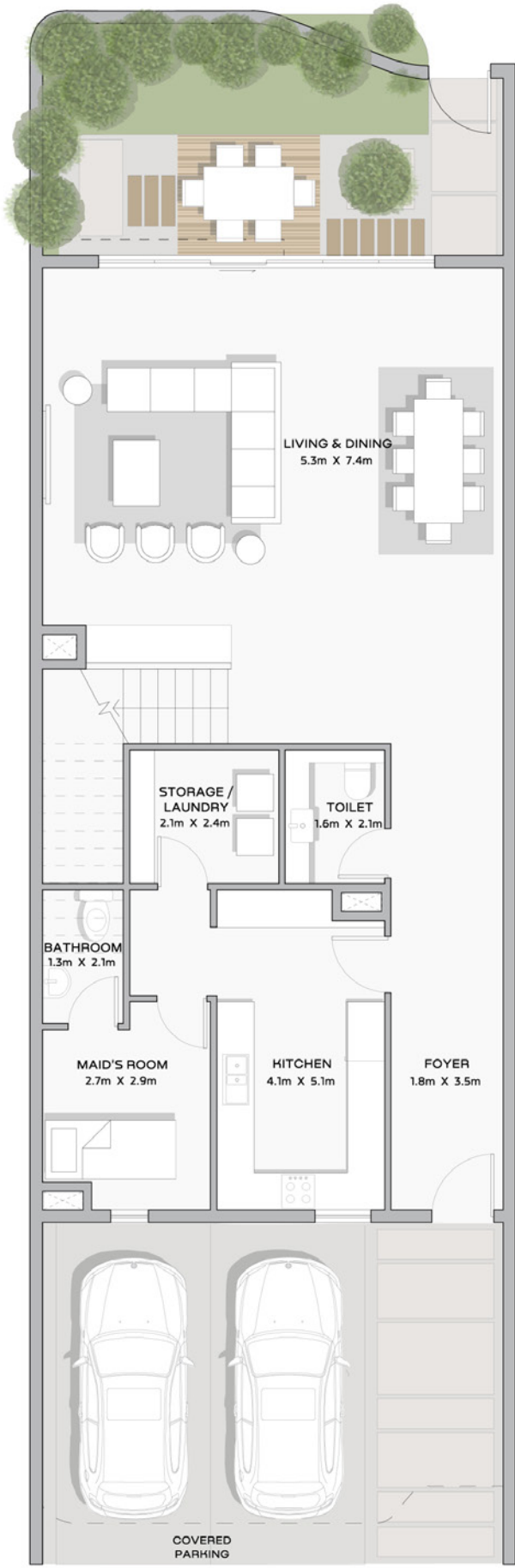
المخطط الرئيسي



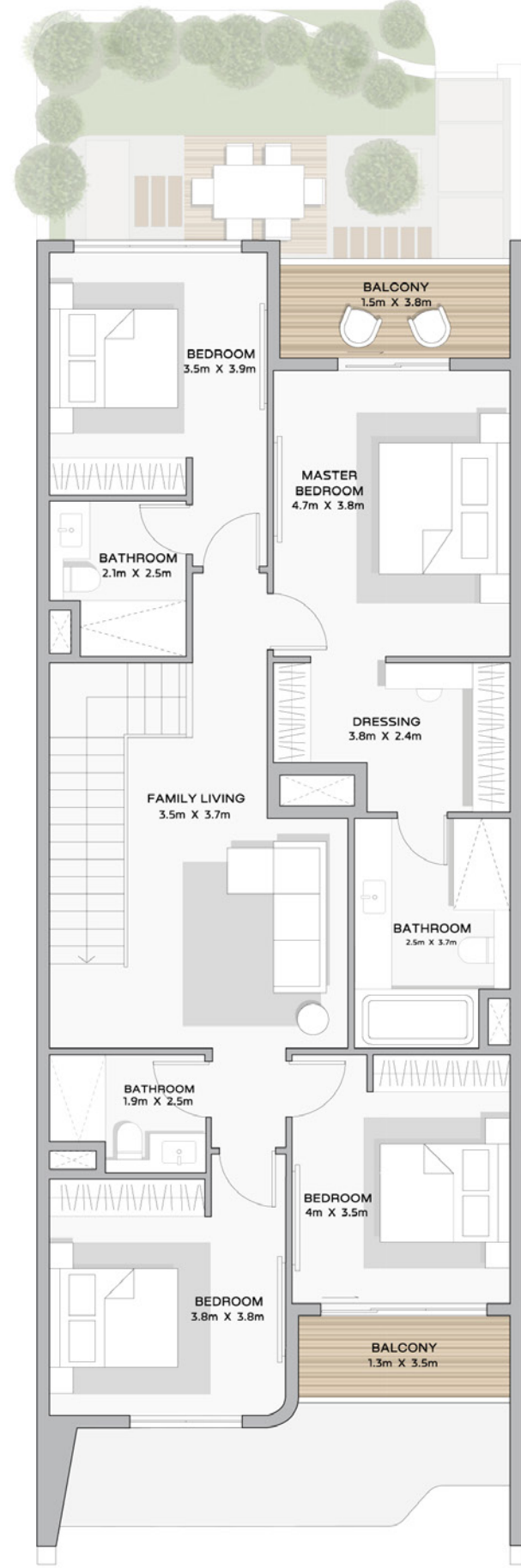
مخطط الطابق الأرضي



مخطط الطابق الأول

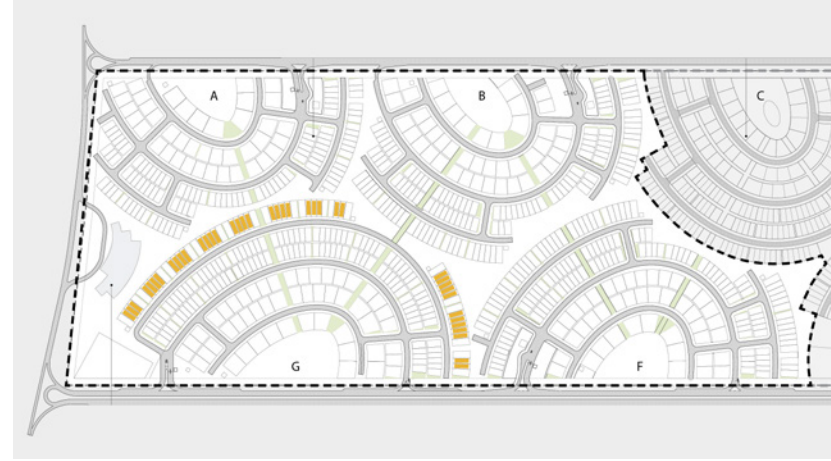


مخطط الطابق الأرضي



مخطط الطابق الأول

المخطط الرئيسي



تاون هاوس من 4 غرف نوم

الطابق الأرضي:

1,653 قدم مربع

الطابق الأول:

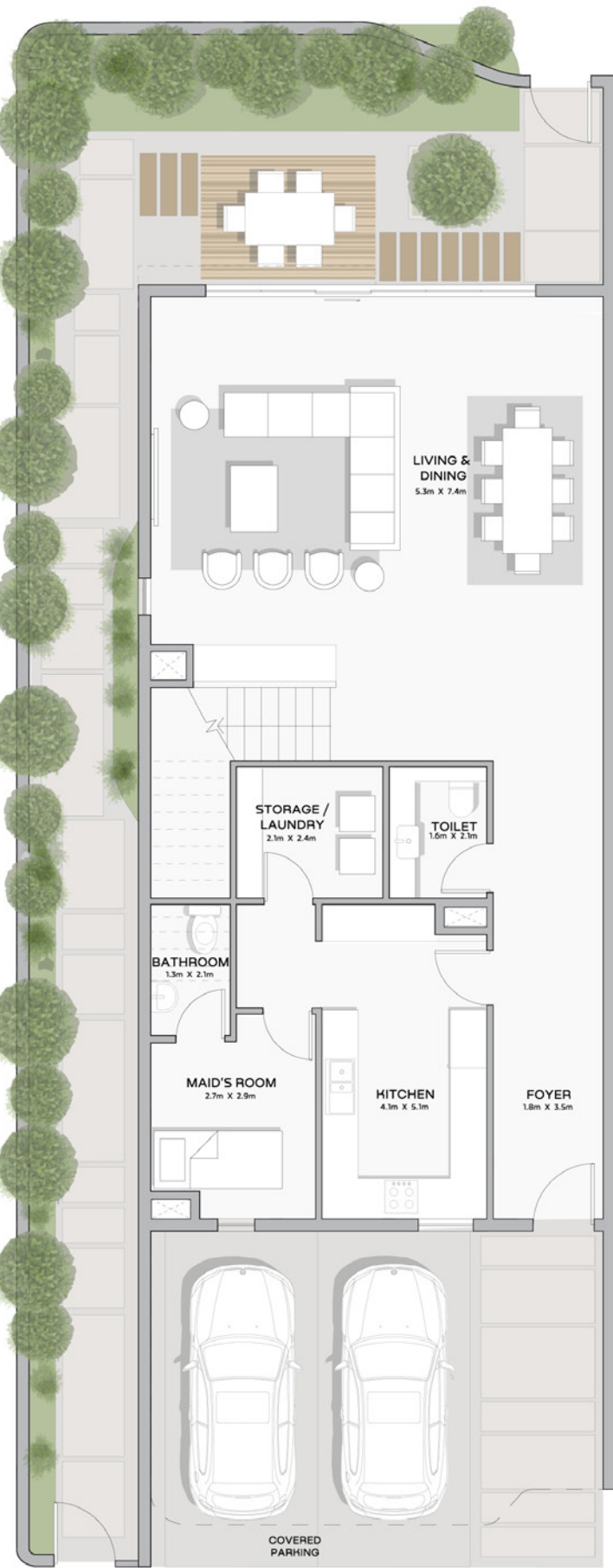
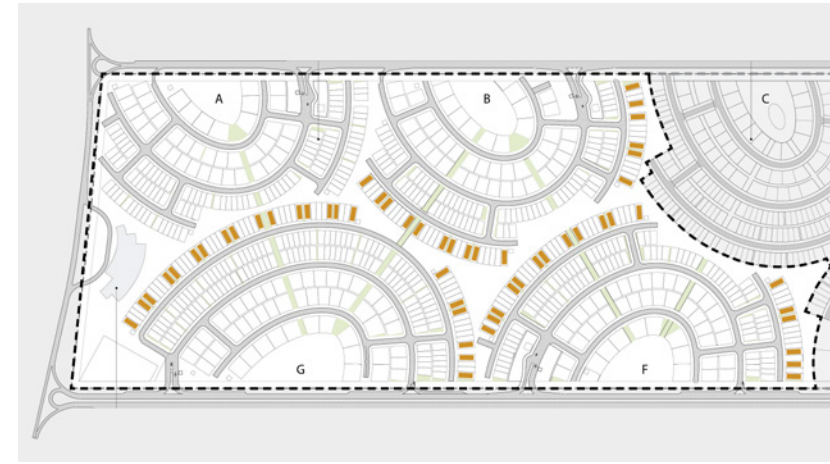
1,614 قدم مربع

الإجمالي:

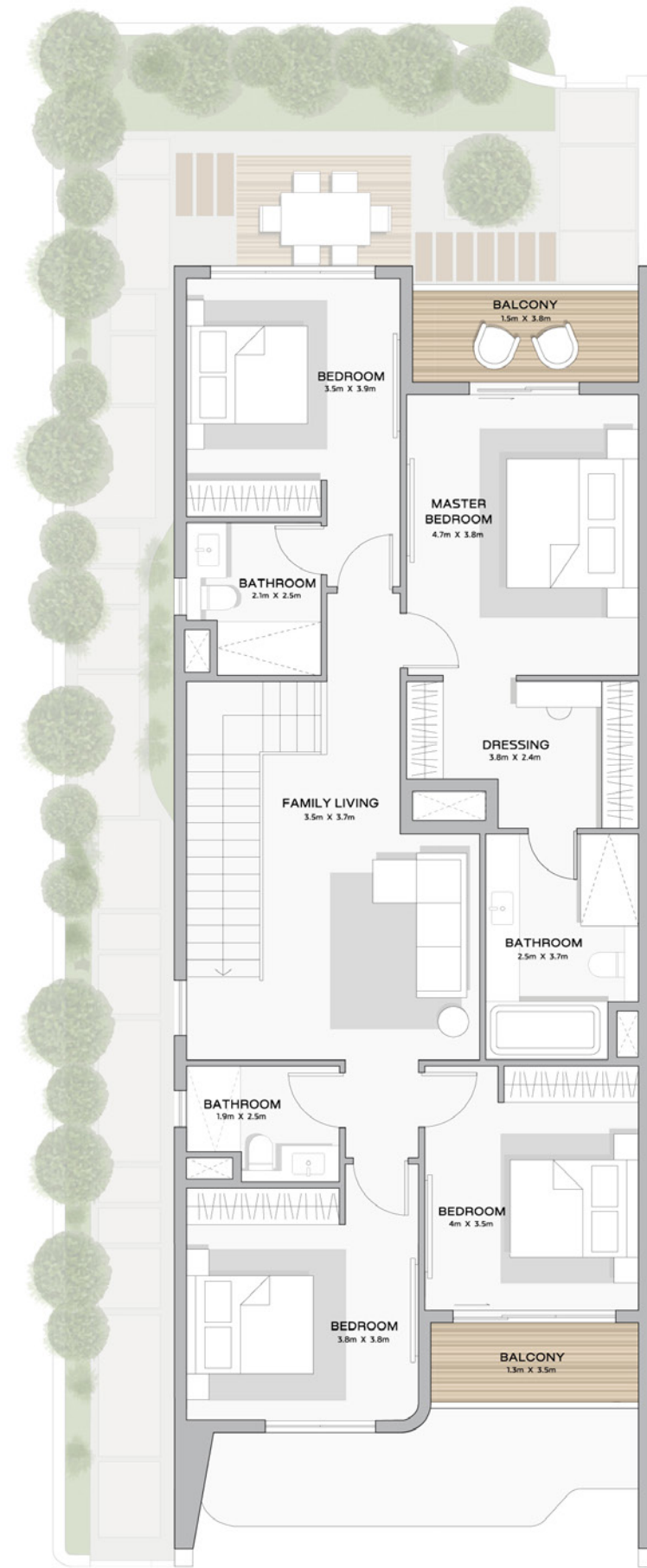
3,267 قدم مربع

تاون هاوس من 4 غرف نوم وحدة الزاوية اليسرى

المخطط الرئيسي



مخطط الطابق الأرضي



مخطط الطابق الأول

تنويه: المخططات، الرسومات، الصور، الأبعاد، المساحات، وجميع المعلومات المقدمة هنا هي إرشادية، ومقدمة لأغراض توضيحية فقط.

الطابق الأرضي:

1,695 قدم مربع

الطابق الأول:

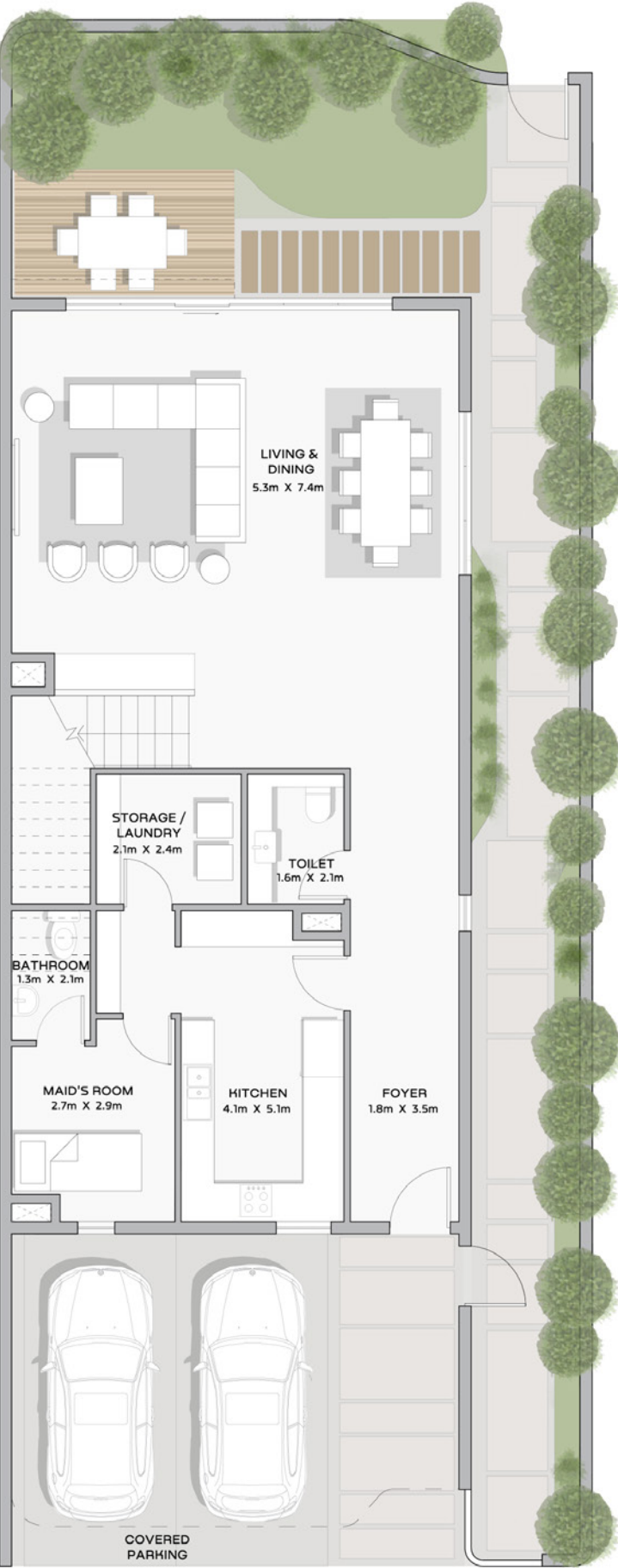
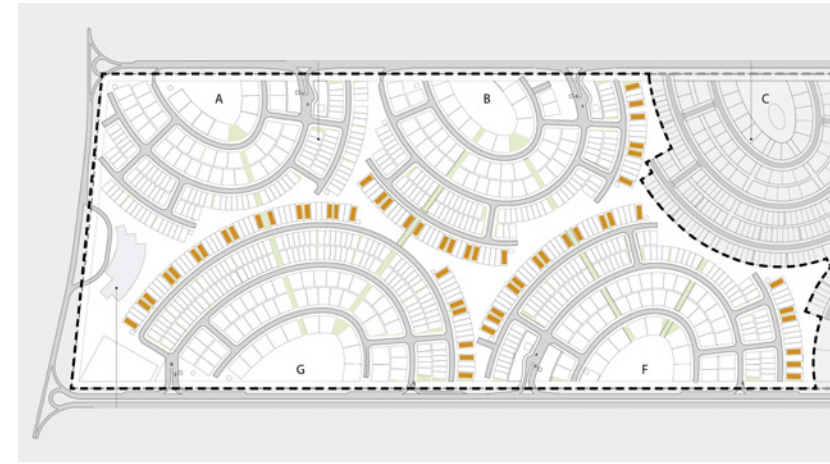
1,612 قدم مربع

الإجمالي:

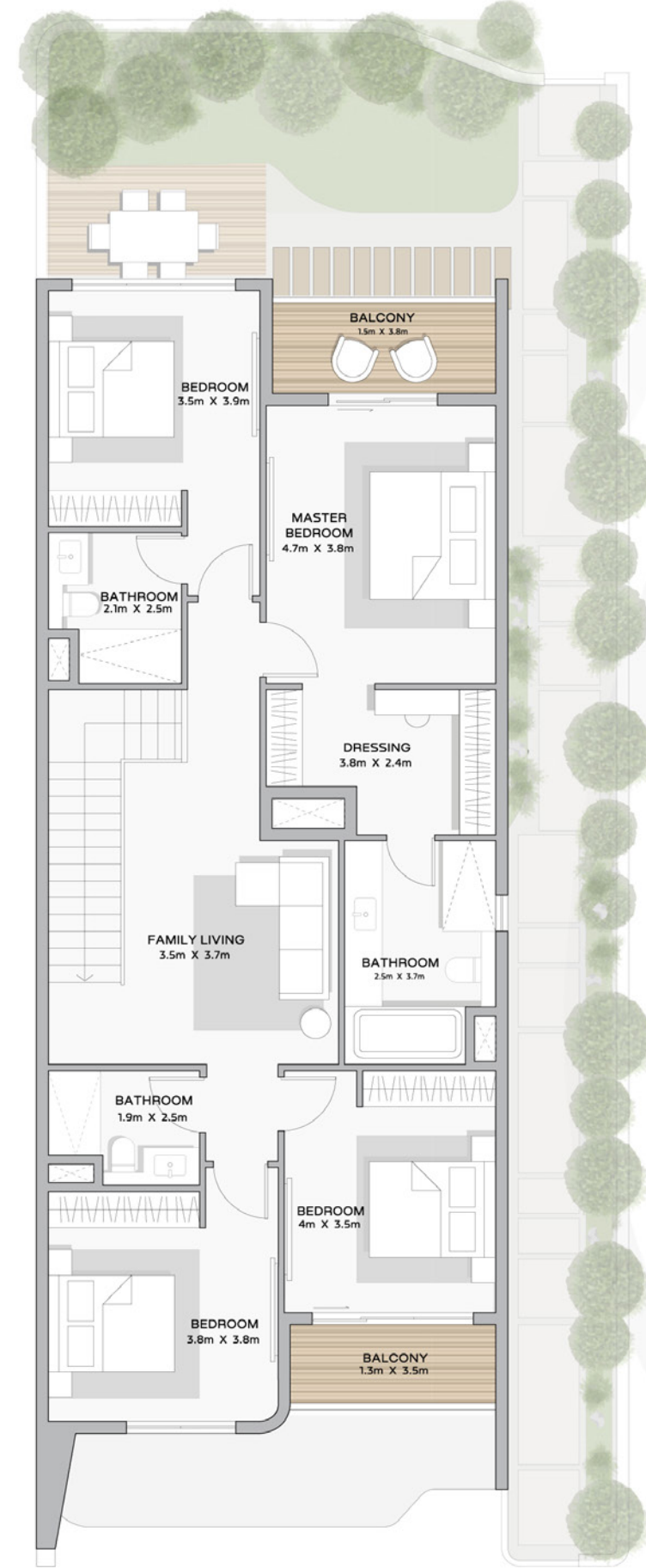
3,307 قدم مربع

تاون هاوس من 4 غرف نوم وحدة الزاوية اليمنى

المخطط الرئيسي



مخطط الطابق الأرضي



مخطط الطابق الأول

تنويه: المخططات، الرسومات، الصور، الأبعاد، المساحات، وجميع المعلومات المقدمة هنا هي إرشادية، ومقدمة لأغراض توضيحية فقط.

الطابق الأرضي:

1,695 قدم مربع

الطابق الأول:

1,612 قدم مربع

الإجمالي:

3,307 قدم مربع

منازل التاون هاوس

غرفة النوم

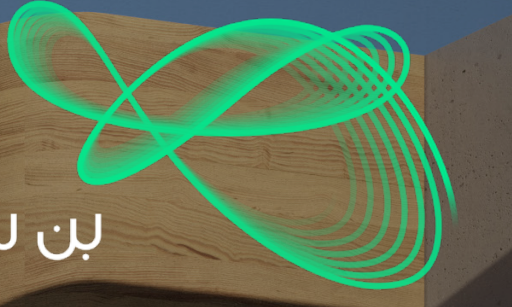
تنويه: المخططات، الرسومات، الصور، الأبعاد، المساحات، وجميع المعلومات المقدمة هنا هي إرشادية، ومقدمة لأغراض توضيحية فقط.

منازل التاون هاوس

غرفة الجلوس

غرفة الطعام

مدينة
خالد
بن سلطان



منازل التاون هاوس

الواجهة الخارجية

تنويه: المخططات، الرسومات، الصور، الأبعاد، المساحات، وجميع المعلومات المقدمة هنا هي إرشادية، ومقدمة لأغراض توضيحية فقط.

مدينة
خالد
بن سلطان



منازل التاون هاوس

الواجهة الخارجية

تنويه: المخططات، الرسومات، الصور، الأبعاد، المساحات، وجميع المعلومات المقدمة هنا هي إرشادية، ومقدمة لأغراض توضيحية فقط.

بصفتها رائدة في
مجال الاستدامة
والابتكار، تبتكر
شركة "بيئة" حلولًا
من أجل مستقبل
مستدام.

يقع مقرها الرئيسي في الشارقة، الإمارات العربية المتحدة، وتعمل "بيئة" في مختلف أنحاء منطقة الشرق الأوسط وشمال إفريقيا، حيث تسهم في تحقيق أثر بيئي إيجابي من خلال التكنولوجيا، والتنمية المستدامة، والشراكات الاستراتيجية.

المطوّر

المناطق الجغرافية الحالية

منظومة ابتكارات تضمن مستقبلاً مزدهراً للأجيال القادمة

البيئة

ومدعومة بإرث من الإنجازات في مجال النفايات الصفرية، تواصل "بيئة" إبقاء النفايات خارج البيئة الطبيعية، وتعزز مبدأ الاقتصاد الدائري من خلال ابتكارات تحويل النفايات إلى موارد، مما يقربنا من مستقبل خالي من المخلفات والمدافن

العقارات

تفتخر "بيئة" بتطوير مدينة خالد بن سلطان، مجسّدة فلسفة الابتكار المستدام. وتمثل هذه المدينة محطة فارقة في مسيرة "بيئة" في مجال التطوير العقاري، إذ تعيد تعريف إمكانات المجتمعات ومدن المستقبل

الرعاية الصحية

في إطار التزامها المتزايد بتحسين جودة الحياة، تطوّر "بيئة" مستشفى المستقبل، مدعومًا بمنظومة رعاية صحية متقدمة، ومساحات خضراء غنية، ومزايًا مستدامة تستثمر في قوة الطبيعة العلاجية وأحدث ما توصل إليه العلم في مجال الطب

التكنولوجيا

من خلال الاستثمار في الابتكارات الرقمية لتمكين إمكانات جديدة في مختلف الصناعات، تمهد بيئة الطريق ل حلول رائدة في مجالات التجارة والخدمات اللوجستية، وتتبع سلاسل التوريد، وشبكات الشحن الكهربائي، ومراكز البيانات المستدامة التي تلبّي احتياجات المستقبل

الطاقة

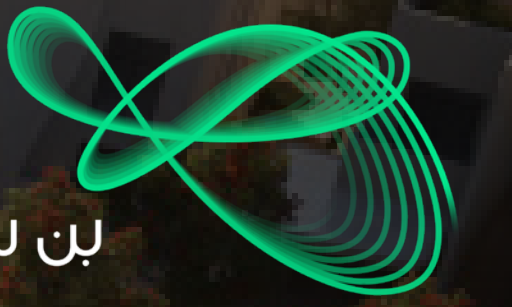
من خلال التوسع في مجالات جديدة لتلبية الطلب المتزايد على الطاقة وتحقيق أهداف الحياد الكربوني، تواصل بيئة ريادتها الإقليمية في تحويل النفايات إلى طاقة، وإنتاج الهيدروجين، والابتكار في الطاقة الشمسية، لدفع عجلة مستقبل مستدام



تطوير عقاري من قبل

بيئة

مدينة
خالد
بن سلطان



كن جزءًا من
المستقبل

800KBSC (5272)
khalidbinsultancity.com